



DINARD CÔTE D'ÉMERAUDE TOURISME

BRETAGNE



DÉLICES D'ÉMERAUDE

GUIDE 2023

DINARD • LANCIEUX • LA RICHARDAIS • PLEURTUIT • LE MINIHIC-SUR-RANCE
SAINT-BRIAC-SUR-MER • SAINT-LUNAIRE • TRÉMÉREUC

dinardemeraudetourisme.com





LA VALLÉE

HÔTEL RESTAURANT
DINARD

6 Avenue George V, 35800 Dinard
www.hoteldelavallee.com
02 99 46 94 00



UK

DINARD CÔTE D'ÉMERAUDE
TOURISME / 4

TAKE YOUR PLACE
AT THE TABLE! / 10
GASTRONOMIC
RESTAURANTS / 12
TRADITIONAL
RESTAURANTS / 17
CRÊPERIES / 24
BRASSERIES & BISTROS / 29
PIZZERIA
& INTERNATIONAL FOOD / 33
BEACH RESTAURANTS / 36
TEA ROOMS / 38
CATERERS / 41
BARS / 43
WINE BARS / 47

GOURMET EVENTS / 48

THE MARKETS / 50
MEETING WITH OMBELLE / 52
"FREZENN" COCKTAIL / 54
SHOPPING / 55

GOURMET SHOPPING / 58

LOCAL PRODUCTS / 60
SWEET SIDE / 65
SAVOURY SIDE / 69

ORGANIC PRODUCTS / 73

DELIS / 75
WINES AND BEERS / 77
FOOD / 80

PICTOS LEGEND / 8

D

DINARD CÔTE D'ÉMERAUDE
TOURISME / 4

ZU TISCH! / 10
GEHOBENE GASTRONOMIE / 12
TRADITIONELLE
RESTAURANTS / 17
CRÊPIEREN / 24
BRASSERIEN & BISTROTS / 29
PIZZERIA & INTERNATIONALE
KÜCHE / 33
STRANDRESTAURANTS / 36
TEESTUBEN / 38
CATERER / 41
BARS / 43
WEINBARS / 47

**GOURMET-
VERANSTALTUNGEN / 48**

KULINARISCHER
WEGWEISERMARKTE / 50
BEGEGNUNG MIT OMBELLE / 52
COCKTAIL "FREZENN" / 54
SHOPPING / 55

SCHLEMMER-SHOPPING / 58

/ REGIONALE PRODUKTE / 60
SÜSSE SEITE / 65
SALZIGE SEITE / 69

BIO-GESCHÄFTE / 73

DELIKATESSEN / 75
WEINE UND BIERE / 77
LEBENSMITTEL / 80

PIKTOGRAMM LEGENDE / 8

4

**DINARD
CÔTE D'ÉMERAUDE
TOURISME**

10

À TABLE !

TABLES GASTRONOMIQUES / 12
TABLES TRADITIONNELLES / 17
CRÊPERIES / 24
BRASSERIES & BISTROTS / 29
PIZZERIAS
& CUISINE DU MONDE / 33
RESTAURANTS DE PLAGE / 36
PAUSE GOURMANDE / 38
TRAITEURS / 41
BARS / 43
BAR À VIN / 47

48

**LES RENDEZ-VOUS
GOURMANDS**

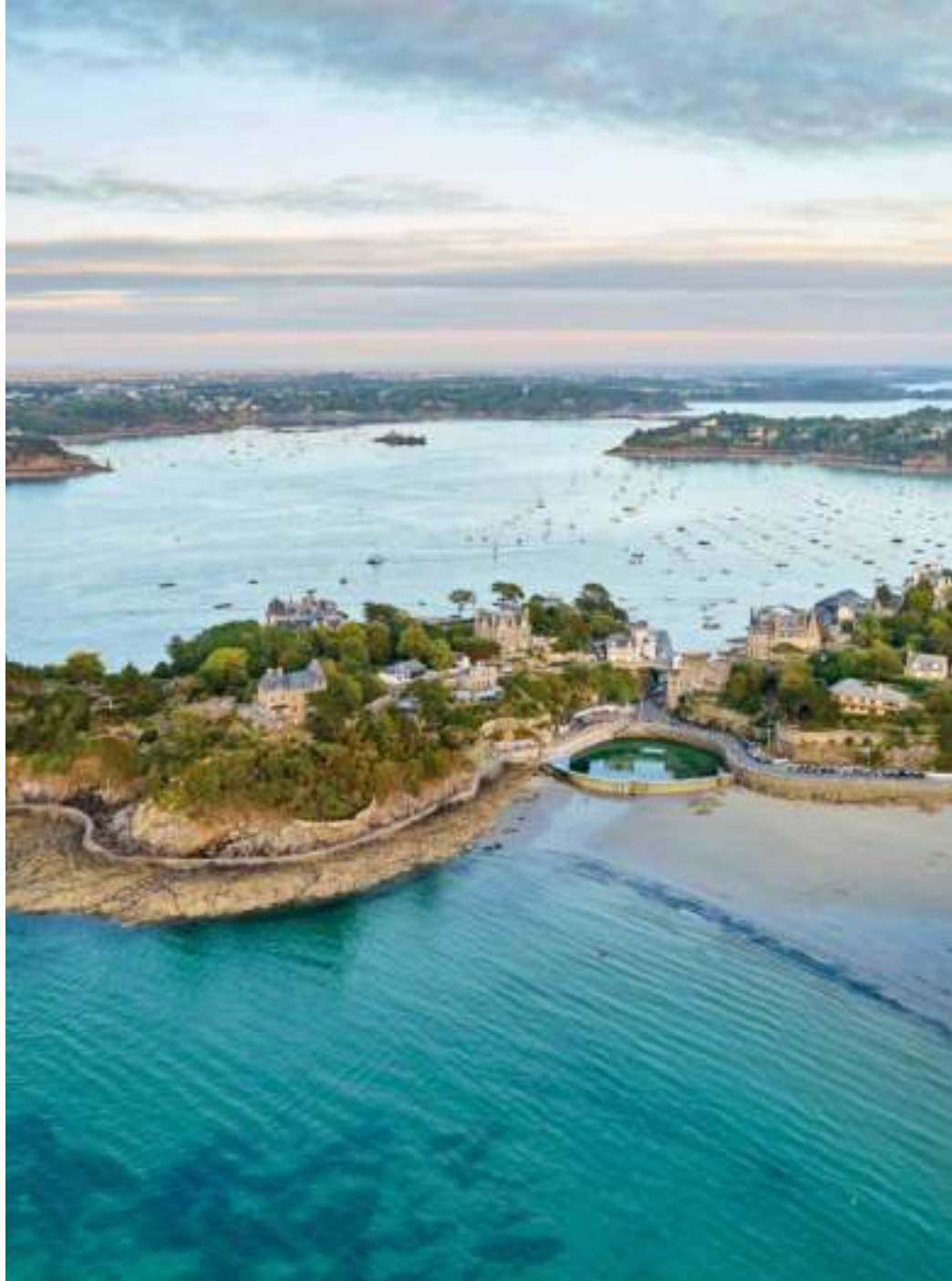
LES MARCHÉS / 50
RENCONTRE AVEC
OMBELLE / 52
BREIZH COCKTAIL / 54
SHOPPING / 55

58

**SHOPPING
GOURMAND**

PRODUITS RÉGIONAUX / 60
CÔTÉ SUCRÉ / 65
CÔTÉ SALÉ / 69
MAGASINS BIO / 73
ÉPICERIES FINES / 75
VINS & BIÈRES / 77
ALIMENTATION / 80

▶ | LÉGENDE PICTOS
PAGE 8



► DINARD, POINTE DU MOULINET



Les guides de l'Office de Tourisme

/ TOURIST OFFICE GUIDES
/ DIE REISEFÜHRER DES FREMDENVERKEHRSAMTS

IMPRIMÉS
EN
BRETAGNE



● À SAVOIR

Ce guide référence les Adhérents de l'Office de Tourisme pour l'année 2023. Les prix indiqués nous ont été communiqués au 1er Décembre 2022. Bien qu'un soin extrême ait été apporté à la réalisation de cette brochure et à l'exactitude des renseignements, qui sont donnés à titre d'information, l'OFFICE DE TOURISME ne peut être tenu pour responsable des éventuelles erreurs ou omissions, non plus que de leurs conséquences.

UK GOOD TO KNOW


This guide contains members of Dinard Tourist Office for the year 2023. Prices indicated in this brochure were transmitted to us on 1st December 2022. Although every care has been taken in the preparation of this brochure to ensure the accuracy of the information it contains, as a guideline, the Tourist Office cannot be held responsible for any errors or omissions, or for the consequences of such.

● ÉDITION 2023

- Création, conception et régie publicitaire : Ekoute Agence de communication SARL ECP44 : 3, rue du Devon - BP 4407 44244 La Chapelle-sur-Erdre Cedex 02 40 29 73 73 - Ekoute.fr
- Rédaction : Dinard Côte d'émeraude Tourisme - Benjamin Perrier
- Crédits photos : Renaud Photographie - Franck Hamel - L'œil de Paco - Alexandre Lamoureux - Loïc Lagarde - Gilles Trillard - Nolwenn Jolivel - Gerakline Martens - Yann Richard

D WISSENSWERTES

In diesem Ratgeber sind die Mitglieder des Partnernetzwerks des Fremdenverkehrsamts 2023 aufgelistet. Stand der angegebenen Preise: 1. Dezember 2022. Diese Broschüre wurde mit großer Sorgfalt zusammengestellt. Das FREMDENVERKEHRSAMT ist bemüht, richtige und vollständige Informationen bereitzustellen, übernimmt jedoch keine Haftung oder Verantwortung für Fehler, Auslassungen oder Folgen aus dem Gebrauch dieser Informationen.

- Aurélie Bresset / Lilié Bakery
- Thierry Besnier - Alain Meyre
- Fabrice Rambert - S. Maillard.
- Impression : Imprimé en Bretagne sur papier garanti PEFC : papier développement durable - encres à solvants végétaux (10/31- 1821 / Certifié PEFC - pefc-france.org )
- Reproduction même partielle interdite. Modèle déposé en Janvier 2023. L'éditeur, les rédacteurs et la régie publicitaire déclinent toute responsabilité quant aux erreurs ou omissions pouvant être insérées dans ce document.

Ouverts à l'année

/ OPEN ALL YEAR ROUND
/ GANZJÄHRIG GEÖFFNET

● ESPACE D'ACCUEIL DE DINARD

2 boulevard Féart
35800 DINARD



● ESPACE D'ACCUEIL DE SAINT-LUNAIRE

72 boulevard du Général de Gaulle
35800 SAINT-LUNAIRE



● ESPACE D'ACCUEIL DE SAINT-BRIAC-SUR-MER

49 grande rue
35800 SAINT-BRIAC-SUR-MER



Ouvert de mars à décembre

/ OPEN FROM MARCH TO DECEMBER
/ GEÖFFNET VON MARZ BIS DEZEMBER

● ESPACE D'ACCUEIL DE LANCIEUX

Square Jean Conan
22770 LANCIEUX



LÉGENDE / LEGEND / LEGENDE

- Wifi
- Boutique /Shop/Shop
- Billetterie /Ticketing/Buchung
- Vente de titres de transport /Bus ticket reseller /Busticket Verkäufer

Horaires

CONSULTEZ NOS HORAIRES SUR
WWW.DINARDEMERAUDETOUTRISME.COM
OU APPELEZ NOUS AU



0 821 235 500 Service 0,12 € / min
+ prix appel

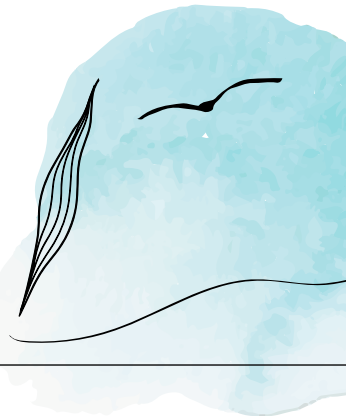
/ FOR MORE INFORMATION, PLEASE CONSULT OUR
OPENING HOURS ON
DINARDEMERAUDETOUTRISME.COM OR CALL US AT
/ SIE FINDEN UNSERE ÖFFNUNGSZEITEN UNTER
WWW.DINARDEMERAUDETOUTRISME.COM ODER RUFEN
SIE UNS AN UNTER

Flashez ce code et retrouvez les horaires d'ouverture de nos espaces
d'accueil



Ouvertures des espaces d'accueil

/ OPENING TIMES OF THE RECEPTION AREAS
/ ÖFFNUNGSZEITEN DER INFO-POINTS



Les engagements de l'Office

/ OFFICE COMMITMENTS
/ DIE ENGAGEMENTS DES TOURISTENBÜROS



*Extrait de la « Charte du voyageur ». Si vous souhaitez agir pour un tourisme responsable, nous vous invitons à devenir des ambassadeurs de «La Charte du Voyageur» lancée par l'Office du Tourisme Golfe du Morbihan-Vannes Tourisme et déployée dans l'ensemble des Offices de Tourisme de Bretagne.



Les voyageurs ne comptent pas pour du beurre*

Le petit plus que vous n'attendiez pas

On ne doute pas que vous avez préparé consciencieusement votre séjour, mais rien ne vaut les conseils éclairés d'un expert du territoire qui saura cibler vos attentes et vous proposer LA pépite qui vous correspond.

Des professionnels à votre écoute

Notre équipe s'engage à vous accueillir et vous conseiller pour une satisfaction optimale, et avec le sourire ! Chaque conseiller est unique, il vous transmettra son amour du territoire et ses connaissances locales.

La Côte d'Émeraude comme nulle part ailleurs

Quelle que soit votre nationalité, nous avons à cœur de faire de votre séjour une expérience unique et inoubliable. Parce que la Bretagne est multiple, que ce soit en termes de paysages ou de traditions, vous ne regretterez pas votre passage dans ce petit coin de paradis.

Des outils pour vous simplifier la vie

La Côte d'Émeraude à portée de clic, c'est possible grâce à notre site internet, pensé pour combler au mieux vos besoins : filtres par communes et par thématiques, incontournables, bons plans... Rien ne vous échappera !

UK / Travellers don't count for anything*

The little extra you didn't expect. We have no doubt that you have conscientiously prepared your stay, but there is nothing like the enlightened advice of a local expert who can read your mind and will be able to suggest just the right thing to meet your expectations.

Professionals at your service. Our team is committed to welcoming you and advising you to ensure your complete satisfaction, and with a smile! Each advisor is unique and will pass on their love of the area and their local knowledge.

The Emerald Coast like nowhere else. Whatever your nationality, we are committed to making your stay a unique and unforgettable experience. Because Brittany has so much to offer, both in terms of landscapes and traditions, you won't regret your visit to this little corner of paradise.

Tools to make your life easier. The Emerald Coast is just a click away, thanks to our website, which has been designed to meet your needs as best as possible: filters by town and by theme, must-sees, top tips... All at your fingertips!

* If you want to promote responsible tourism, we invite you to become ambassadors of the Travellers' Charter launched by the Tourist Office Golfe du Morbihan - Vannes Tourisme, now deployed in all the Tourist Offices of Brittany.

D / Die Urlauber sind uns wichtig*

Das kleine Extra, das Sie nicht erwartet haben. Sie haben Ihren Aufenthalt sicher sorgfältig vorbereitet, aber es geht nichts über die fundierten Ratschläge eines Kenners der Region, der gezielt auf Ihre Erwartungen eingehen und Ihnen den passenden Geheimtipp verraten kann.

Professionelle Beratung. Unser Team verpflichtet sich, Sie mit einem Lächeln zu empfangen und zu Ihrer vollsten Zufriedenheit zu beraten. Jeder Berater ist einzigartig, er vermittelt Ihnen seine Liebe zur Region und natürlich sein Wissen.

Ein einzigartiger Urlaub. Egal aus welchem Land Sie kommen, es liegt uns viel daran, Ihren Aufenthalt zu einem einzigartigen und unvergesslichen Erlebnis zu machen. Die Bretagne ist vielfältig in ihren Landschaften und ihren Traditionen. Sie werden Ihre Reise in dieses kleine Stück Paradies nicht bereuen.

Hilfsmittel, die es Ihnen leichter machen. Die Smaragdküste nur einen Mausklick entfernt, das ist möglich dank unserer Internetseite, die darauf ausgerichtet ist, Ihre Bedürfnisse zu erfüllen: Filter für die Suche nach Gemeinde und nach Thematik, unverzichtbare Sehenswürdigkeiten, Geheimtipps... Nichts wird Ihnen entgehen!

* Wenn Sie sich für verantwortungsvollen Tourismus einsetzen möchten, laden wir Sie ein, Botschafter der Charte du Voyageur, eines Verhaltenskodex, zu werden. Diese wurde von der Touristeninformation Golfe du Morbihan - Vannes Tourisme entwickelt und wird ab sofort in allen Touristeninformationen der Bretagne verwendet.

L'Office de Tourisme Communautaire est engagé dans la démarche Qualité et est classé catégorie I.

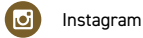
/ The Community Tourist Office is committed to the Quality approach and is classified in the category 1. / Das Touristenbüro engagiert sich sehr für einen Qualitätsansatz und ist in der Kategorie 1 eingestuft.



Légende

/ PICTOS LEGEND
/ PIKTOGRAMM LEGENDE

Pictogrammes



Instagram



Facebook



Twitter



YouTube



Pinterest



Végétarien
Vegetarian
Vegetarier



Végétalien
Vegan



Agriculture biologique
Organic
Bio



Sans gluten
Gluten free
Glutenfrei



Animaux acceptés
Pets allowed
Haustiere erlaubt



Animaux non acceptés
No pets
Haustiere verboten



* Accès handicapés
Disabled guests
Behindertengerecht



Chèques vacances
Holiday vouchers
Ferienschecks



Chèque déjeuner



Ticket restaurant



À emporter
Takeaway
Zum mitnehmen



Bar



Jardin
Garden
Garten



Parking privé
Parking
Privatparkplatz



Animations musicales
Musical events
Musikalische unterhaltung



Wifi



Jeux enfants
Kids area
Kinderspiele



Maître
restaurateur



Euro Toques



1 étoile au guide
Michelin



Qualité Tourisme



Gault et Millau



Restaurant de
qualité



Producteur
Artisan de qualité



Ethic Ocean

*Informations déclaratives du
propriétaire, non vérifiées par
un professionnel agréé.

Declarative information from
the owner, not verified by a
certified professional.

Angaben des Eigentümers,
nicht von autorisiertem
Fachpersonal überprüft.



► SAINT-BRIAC-SUR-MER, PLAGES DU PERRON



► DINARD, SAINT-ÉNOGAT



à
table!

/TAKE YOUR PLACE AT THE TABLE! / ZU TISCH!



Tables Gastronomiques

/ GASTRONOMIC RESTAURANTS
/ GEHOBENE GASTRONOMIE



L'Appel du Large

> DINARD

4 boulevard Wilson (face à la mer) - 35800 Dinard
Tél. : 02 99 16 30 38 • dinardadl@groupebarriere.com
• casinosbarriere.com

Au Restaurant l'Appel du Large, le plaisir est autant pour les yeux que pour les papilles. Face à de larges baies offrant une vue panoramique sur la Plage de Dinard, vous y dégusterez une cuisine traditionnelle entre terre et mer. Espaces de réception. Salon de thé de 15h à 18h tous les jours, accès au restaurant par le Casino, mineurs autorisés.

Ideally situated in front of the most beautiful beach of Dinard, the « Appel du Large » proposes a cuisine between earth and sea.

Vue mer

OUVERTURE
Toute l'année.
Fermé le lundi et le mardi.

CAPACITÉ
- 60 couverts

MENU
- Menu : 27 €
- Formule du jour 2 plats : 21 €
- Enfant : 11 €





L'Arsaour

> DINARD

1 avenue du Château Hébert - 35800 Dinard
Tél. : 02 99 16 78 10
• contact@emeriadinard.com • emeriadinard.com

Son concept repose sur le mariage de la saison, de la région, du frais et de l'audace. Le service est « déstructuré », un tiroir avec les couverts et des petites assiettes invite à se partager les plats. Les boissons, bio uniquement et au verre. Nos Cheffes vous proposent une carte courte, des plats qui allient : le cru - ceviche, carpaccio, tartare pour conserver le meilleur des nutriments - Le cuit sans gluten, avec les galettes terre ou mer, le vegan et le gourmand avec le dessert signature l'Arsaour.



OUVERTURE
Jusqu'au 30/09.
Fermé le dimanche et le lundi

CAPACITÉ
- 24 couverts

MENU
- À la carte : de 36 € à 60 €



G

TABLES
GASTRO-
NOMIQUES



Au Bouchon Breton

> DINARD

20 rue du Maréchal Leclerc - 35800 DINARD
Tél. : 02 99 56 11 56 • aubouchon.breton@outlook.fr
• au-bouchon-breton.com

Au Bouchon Breton vous accueille avec une formule bistronomique du mercredi au samedi midi. Un menu du marché vous sera proposé avec un choix d'entrée, de plats, de fromages et desserts locaux, variant au fil de la semaine selon l'envie du Chef. Le restaurant propose le soir une carte gastronomique gourmande, reflétant la saisonnalité. Le Chef vous emmènera dans un voyage entre terre et mer, dans un écrin moderne, brut et élégant.



OUVERTURE
Toute l'année.
Fermé dimanche soir, lundi et mardi toute la journée.

CAPACITÉ
- 27 couverts

MENU
- Menu : de 19,50 € à 24,50 €
- À la carte : de 11 € à 37 €
- Enfant : 15 €



Le George V

> DINARD

46 avenue George V - 35800 Dinard
Tél. : 02 99 88 26 26
• grandhoteldinard@groupebarriere.com
• legrandhotel-dinard.com

C'est face à la Baie de la Vicomté à Dinard, avec vue imprenable sur la mer que le restaurant du Grand Hôtel, Le George V, vous reçoit tous les soirs. Un lieu de convivialité dans un espace sublimé où les recettes traditionnelles côtoient les saveurs du terroir. Vivez une expérience gustative unique en vous laissant surprendre par l'inventivité du Chef. Le Brunch du dimanche, le rendez-vous gourmand à ne pas manquer ! À déguster tous les dimanches midi au George V d'avril à octobre.



OUVERTURE
Du 10/02 au 12/11 + vacances de Noël.
Tous les jours, pour le dîner de 19h30 à 21h30

CAPACITÉ
- 80 couverts
- Terrasse : 30 couverts

MENU
Menu : 60 €
À la carte : à partir de 20 €
Petit déjeuner : 25 €
Enfant : de 20 € à 30 €





Didier Méril

> DINARD

1 place du Général de Gaulle - 35800 Dinard
Tél. : 02 99 46 95 74 • didiermeril@orange.fr
• restaurant-didier-meril.com

Surplombant la Baie du Prieuré, le restaurant Didier Méril vous offre une vue magnifique sur la mer, au loin vous pourrez voir Saint-Malo, la cité d'Aleth et les magnifiques paysages de la côte bretonne. Le Chef vous prépare une cuisine du marché avec des produits locaux où les soles petits bateaux croisent les turbots de pleine mer. Depuis 20 ans, notre combat de tous les jours est votre plaisir. Le restaurant est devenu une halte incontournable des épiciers.



OUVERTURE
Toute l'année

CAPACITÉ
- 40 couverts
- Terrasse : 18 couverts

MENU
- Menu : de 39 € à 110 €
- Enfant : de 20 € à 28 €



O Sens

> DINARD

1 avenue du Château Hébert - 35800 Dinard
Tél. : 02 99 16 78 10
• contact@emeriadinard.com • emeriadinard.com

Des produits frais, des plats « maison ».
D'où notre volonté d'ouvrir la vue de celui-ci sur les cuisines. Notre Chef Mathieu ESNAULT vous propose un dîner face à la mer, lieu idéal pour venir - que ce soit pour le business, entre amis ou en famille - sur la plus belle terrasse de la région qui surplombe la mer et offre une vue sur Saint-Malo.



OUVERTURE
Jusqu'au 30/09.
Fermé le dimanche et le lundi

CAPACITÉ
- 248 couverts
- Terrasse : 100 couverts

MENU
- Menu : 39 € (entrée, plat, dessert, hors boissons)
- À la carte : à partir de 12 €
- Petit déjeuner : 22 €



Le Pourquoi Pas

> DINARD

Hôtel Castelbrac - 17 avenue George V
35800 Dinard
Tél. : 02 99 80 30 00
• reception@castelbrac.com • castelbrac.com

Restaurant gastronomique. Vaste et chaleureuse salle avec une vue panoramique sur la Baie de Saint-Malo. Le Chef Julien HENNOTE offre une cuisine inventive et locale, distinguée par 2 toques Gault & Millau et 1 étoile au Guide Michelin. Bar «L'Acquarium»: cocktails et assiettes de la mer de 11h à 22h30.

Gastronomic restaurant. Large open room on the Saint-Malo Bay with its panoramic terrace in summer. Chef Julien HENNOTE offers a wide selection of local cuisine. In "L'Acquarium" bar, cocktails and savory dishes from 11 am to 10 pm.

Große, offene Raum auf dem Prieuré Bay mit Panoramaterrasse im Sommer. Chef Julien Hennote Bietet eine große Auswahl an lokale Küche. Das Aquarium-Bar bietet eine Auswahl an Cocktails und salzigen Speisen von 11:00 bis 22:00.



OUVERTURE
Du 20/02 au 31/12.
Fermé le lundi et le mardi

CAPACITÉ
- 22 couverts
- Terrasse : 30 couverts

MENU
- Menu : de 75 € à 115 €
- À la carte : à partir de 30 €





Le Yacht

> DINARD

9 promenade du Clair de Lune - 35800 Dinard

Tél. : 02 23 18 12 08

• restaurant.leyacht@gmail.com

• dinard-restaurant-le-yacht.com

Idéalement situé sur la Promenade du Clair de Lune, la salle et la terrasse plongeantes sur la mer vous raviront. Sa cuisine moderne et inventive, sa carte courte et sans cesse renouvelée au gré des saisons vous permettront ainsi d'apprécier la fraîcheur et la qualité des produits. Conseillé par le Petit Futé.



OUVERTURE

Du 05/02 au 14/11

Fermé le mardi soir
et le mercredi

CAPACITÉ

- 100 couverts

- Terrasse : 40 couverts

MENU

- Plat du jour : 22 €

- Enfant : 15 €

- À la carte : à partir de 14 €

G

TABLES
GASTRO-
NOMIQUES



La Vallée

> DINARD

6 avenue George V - 35800 Dinard

Tél. : 02 99 46 94 00

• contact@hoteldelavallee.com

• hoteldelavallee.com

Restaurant et terrasse plein sud, vue sur mer, décoration moderne et cosy. Le Chef Gwendal TANAZACQ, Membre Euro Toques, propose des produits frais et de saison. Les pieds et les yeux dans l'eau...



OUVERTURE

Du 11/02 au 31/12

CAPACITÉ

- 120 couverts

- Terrasse : 60 couverts

MENU

- Menu : de 34 € à 64 €

- À la carte : de 13 € à 33 €

- Petit déjeuner : de 8 € à 15 €

- Enfant : 12 €



Le Décollé

> SAINT-LUNAIRE

1 pointe du Décollé - 35800 Saint-Lunaire

Tél. : 02 99 46 01 70

• decolle@adrestauration.fr

Sur la pointe du Décollé, venez savourer un repas raffiné tout en profitant de la vue panoramique de Saint-Malo - Dinard au Cap Fréhel. Le restaurant se trouve sur ce qui est considéré comme l'une des pointes les plus pittoresques de la Côte d'Émeraude. Aux beaux jours, profitez de la terrasse pour y déguster un homard ou autres produits frais que nous vous proposons.



OUVERTURE

Toute l'année

Du 10/02 au 12/11

CAPACITÉ

- 40 couverts

- Terrasse : 40 couverts



Le Nessay

> SAINT-BRIAC-SUR-MER

BP 10 - Boulevard du Bechay - 35800 Saint-Briac-sur-Mer
Tél. : 02 57 64 07 84 • contact@lenessay.com
• lenessay.com

Sur la presqu'île du Nessay, notre restaurant vous invite à sa table. La carte est signée Thomas ESTRADER, notre nouveau Chef, qui propose une cuisine raffinée et élégante en travaillant des produits locaux, frais et de saison. Notre généreux buffet de desserts, confectionné à la Pâtisserie du Nessay, ravira les petits et les grands gourmands.
Restaurant - Bar à cocktails - Salon de thé.



OUVERTURE
Toute l'année
Fermé le lundi et le mardi

CAPACITÉ
- 50 couverts
- Terrasse : 50 couverts

MENU
- Menu : de 38 € à 68 €
- À la carte : de 14 € à 62 €
- Enfant : 16 €



Bistro Autour du Beurre

> SAINT-MALO

7 rue de l'Orme - 35400 Saint-Malo Intra-Muros
Tél. : 02 23 18 25 81
• autourdubeurre@lebeurrebordier.com
• lebeurrebordier.com

Le Bistro Autour du Beurre vous propose la cuisine de Steve DELAMAIRE réalisée à partir de la pêche locale et des produits du marché qui mettent en scène les Beurres Bordier.



OUVERTURE
Du 01/02 au 31/12
En saison : du mardi au samedi, midi et soir.
Hors saison : du mardi au samedi, le midi et du jeudi au samedi, le soir

CAPACITÉ
- 40 couverts

MENU
- Menu : de 22 € à 35 €



L'Étrave - Best Western Alexandra - voir page 23

> SAINT-MALO



Restaurant Le Troquet

> CANCALE

19 quai Gambetta - Port de la Houle - 35260 Cancale
Tél. : 02 99 89 99 42 • letroquet.cancale@orange.fr
• restaurantletroquet-cancale.fr

CUISINE GASTRONOMIQUE - CUISINE DU MARCHÉ - FRUITS DE MER.

Sur le port de Cancale, le Chef Laurent HELLEU cuisine exclusivement des produits locaux et d'exception selon arrivages et saisons (ormeaux, poissons sauvages, Homard Breton, agneau de pré salé, bœuf maturé, fruits de mer...), choisis auprès de pêcheurs, producteurs et artisans aussi passionnés que lui. Cuisine raffinée de type gastronomique dans une ambiance bistrot chic et conviviale. Carte des vins de vignerons sélectionnés ou bio.



OUVERTURE
Du 14/02 au 14/11

CAPACITÉ
- 50 couverts
- Terrasse : 20 couverts

MENU
- Menu : 38 €
- À la carte : de 18 € à 50 €
- Enfant : 15 €





T

TABLES
TRADITION-
NELLES

Tables Traditionnelles

/ TRADITIONAL RESTAURANTS
/ TRADITIONELLE RESTAURANTS



L'Abri des Flots

> DINARD

6 place de la République - 35800 Dinard
Tél. : 02 99 16 99 48
• restoabri@gmail.com • abridesflots.fr

À 100 m de la grande Plage de Dinard, bien à l'abri des vents du large, sur une grande terrasse baignée de soleil à l'heure du déjeuner, notre restaurant vous invite à déguster le meilleur de la gastronomie bretonne, ainsi qu'une authentique cuisine de brasserie. Plats végétariens sur demande.

100 meters from Dinard's main beach, sheltered from the winds, on a large terrace bathed in sunshine, we invite you to taste the best of Breton gastronomy, as well as an authentic brasserie.

OUVERTURE

Toute l'année.
Tous les jours midi et soir.

CAPACITÉ

- 140 couverts
- Terrasse : 40 couverts

MENU

- Menu : de 29 € à 36 €
- À la carte : de 12 € à 80 €
- Formule du jour 2 plats : 14,50 €
- Formule du jour 3 plats : 18 €
- Enfant : 11 €
- Plateau de fruits de mer :
à partir de 37 €





L'Aventure

> DINARD

4 rue Yves Verney - 35800 Dinard
Tél. : 02 99 46 43 32 • ludovic.martin374@orange.fr

L'Aventure est un restaurant attractif qui propose le midi des menus à des prix très raisonnables avec des produits frais. Notre carte est complète avec des plats et desserts faits maison. Recommandé par le Routard Hôtels et Restos de France.

L'Aventure is a traditional restaurant that offers lunch menus at very reasonable prices with fresh products. Our menu is complete with dishes and homemade desserts.

OUVERTURE

Du 01/03 au 31/12
Fermé le mardi et mercredi
(uniquement le mercredi en juillet et août)

CAPACITÉ

- 70 couverts
- Terrasse : 32 couverts

MENU

- À la carte : de 29 € à 32 €
- Formule 3 plats : de 27,90 € à 38,90 €
- Enfant : 10 €



Le Balafon

> DINARD

31 rue de la Vallée - 35800 Dinard
Tél. : 02 99 46 14 81
• lebalafon-restaurant-dinard.fr

Cuisine du marché créative à base de produits frais et de qualité à déguster dans une ambiance cosy. Une sélection de vins au verre. Recommandé par le Routard Hôtels, Restos de France et Michelin.

OUVERTURE

De début janvier à mi-novembre
du mardi midi au samedi soir
(sauf jeudi soir hors saison)

CAPACITÉ

- 40 couverts
- Terrasse : 20 couverts
(cour intérieure)

MENU

- Menu : 35 €
- À la carte : à partir de 19 €
- Formule du jour 2 plats :
de 17 € à 21 €
- Enfant : 12 €



Le Cancaven - voir page 30

> DINARD

Cocorico - voir page 41

> DINARD



Castor Bellux

> DINARD

5 rue Winston Churchill - 35800 Dinard
Tél. : 02 99 46 25 72
• castorbellux@outlook.fr • pizzeria-dinard.com

Cuisine traditionnelle locale et de saison. Spécialités italiennes, pizzas, pâtes fraîches maison et bio. Une institution depuis 1976 où toutes les générations se retrouvent. « Zéro stress, Maxi power ! ». Terrasse vue mer.

OUVERTURE

Du 04/02 au 31/12
Hors saison : fermé mardi et mercredi. Juillet et août : fermé mardi midi et mercredi midi.

CAPACITÉ

- 100 couverts
- Terrasse : 16 couverts

MENU

Menu : 18 €
À la carte : de 10 € à 15 €
Enfant : 10 €





L'Écluse

> DINARD

3 boulevard Féart - 35800 Dinard
Tél. : 02 99 46 70 52

Le restaurant vous propose une cuisine traditionnelle avec des produits frais et de saison – Poissons, viandes, fruits de mer. Reconnu par le Routard Hôtels, Restos de France et Michelin.



OUVERTURE
Du 01/02 au 31/12
Fermé le dimanche soir et le lundi

CAPACITÉ
- 74 couverts
- Terrasse : 30 couverts

MENU
- Plat du jour : 14,50 €
- Formule 2 plats : de 18,50 € à 41 €
- Enfant : 13 €



Le Newport

- voir page 30

> DINARD



Restaurant Ombelle

> DINARD

7 boulevard du Président Wilson - 35800 Dinard
Tél. : 09 88 03 35 35

• contact@restaurant-ombelle.fr
• restaurant-ombelle.fr

Restaurant bistrot chaleureux et convivial. Des produits frais, de saison, cuisinés avec passion!
Une cuisine authentique et instinctive. Du bon vin. À 50 m de la grande plage de Dinard, face au Casino.



OUVERTURE
Toute l'année
Hors saison : ouvert du mardi soir au samedi soir.
En saison : fermé dimanche, lundi midi et mardi midi

CAPACITÉ
- 80 couverts

MENU
- Menu déjeuner semaine : 25 €
- À la carte : de 20 € à 36 €



Oyster Club

- voir page 30

> DINARD



Le Petit Port

> DINARD

Port de Plaisance - Quai de la Perle 35800 Dinard
Tél. : 02 99 46 16 41
• lagool@wanadoo.fr

Cuisine bistro de bord de mer. Surplombant le port de plaisance dans la Baie du Prieuré, vous trouverez une cuisine d'ici et d'ailleurs, élaborée à partir de produits frais et de saison. Fruits de mer, poissons et viandes sont accompagnés d'une jolie sélection de vins.



OUVERTURE
Toute l'année.
Fermé lundi et mardi.

CAPACITÉ
- 50 couverts
- Terrasse : 18 couverts

MENU
- Nous consulter





L'Ami

> LA RICHARDAIS

2 rue des Villes Billy - 35780 La Richardais
Tél. : 09 83 32 83 51
• lami@adrestauration.fr • lami-restaurant.com

Nous vous accueillons dans notre restaurant dans une ambiance conviviale, familiale et chaleureuse. En famille, entre amis ou pour un repas en amoureux, vous passerez une agréable soirée en dégustant des plats essentiellement élaborés avec des produits frais et faits maison. Nous disposons d'une terrasse accessible durant les beaux jours pour profiter du soleil. Nous acceptons également les groupes et séminaires. Venez avec vos enfants sereinement grâce à l'espace enfants !

OUVERTURE
Toute l'année

CAPACITÉ
- 115 couverts
- Terrasse : 70 couverts

MENU
Menu : de 26 € à 33 €
À la carte : de 10 € à 26 €
Formule du jour 2 plats : 16 € à 19 €
Enfant : de 5,50 € à 9,50 €



Le Bistrot Quai

> LA RICHARDAIS

Gare Maritime - Barrage de la Rance
35780 La Richardais
Tél. : 06 27 85 44 71
• thierry.gernigon83@orange.fr

Au Bistrot Quai du Barrage, vous pouvez venir vous restaurer, siroter un verre ou boire un thé accompagné d'une pâtisserie maison ou d'une glace à l'intérieur comme à l'extérieur. Grande terrasse plein sud. Restauration le midi uniquement. Le Bistrot Quai du Barrage vous propose aussi une carte snack (salades, quiches, pièces de bœuf, moules frites en saison), pâtisseries et coupes de glaces, couscous maison tous les vendredis et samedis.

OUVERTURE
Du 01/04 au 30/09

CAPACITÉ
- 30 couverts
- Terrasse : 30 couverts

MENU
- Menu : 17 €
- À la carte : à partir de 8 €
- Enfant : 8,50 €



Croisières Chateaubriand Bateau Restaurant

> LA RICHARDAIS

Gare maritime - Barrage de la Rance -
35780 La Richardais
Tél. : 02 99 46 44 40 • contact@chateaubriand.com
• chateaubriand.com

Embarquez à bord du Chateaubriand pour 3 heures de croisière au cœur de la Vallée de la Rance. Ce site naturel extraordinaire vous comblera tant par ses richesses historiques, ses paysages merveilleux, sa faune et sa flore, ses Malouinières, les moulins à marée, les villages de pêcheurs... Et aussi : croisière découverte 1h30. Réservation conseillée.

OUVERTURE
Du 02/01 au 31/12

CAPACITÉ
- 130 couverts
- Terrasse : 30 couverts

MENU
Menu : de 70 € à 95 €
À la carte : à partir de 29 €
Enfant : 32 €





L'inattendu

> LA RICHARDAIS

33 rue du Haut Chemin - 35780 La Richardais
Tél. : 02 99 88 12 12 • inattendu35@gmail.com
• linattendu-restaurant.fr

Situé à l'entrée de Dinard, ce restaurant intime et convivial offre un accueil chaleureux. La cuisine, originale et raffinée est rythmée avec des produits frais, de saison, et sollicitant les producteurs locaux. De plus, le restaurant propose des plats phares de la culture anglaise tel que le fameux fish and chips. Sur place ou à emporter. Bon rapport qualité /prix.

Small friendly restaurant that offers traditional dishes home made with unexpected touches like Fish and Chips. Groups possibility.

OUVERTURE
Toute l'année
Fermé dimanche et le lundi

CAPACITÉ
- 34 couverts
- Terrasse : 10 couverts

MENU
- À la carte :
de 14 € à 23,90 €
- Enfant : 10 €



T
TABLES
TRADITION-
NELLES



La Rance

> LA RICHARDAIS

17 rue de la Gougeonnais - 35780 La Richardais
Tél. : 02 99 46 17 51 • kymagwen@orange.fr

Dégustez une cuisine savoureuse et authentique près de Dinard. Votre restaurant traditionnel à La Richardais, vous reçoit dans une vaste salle chaleureuse et spacieuse, idéale pour vos repas en famille, vos déjeuners d'affaires. Dans un endroit authentique et chaleureux, votre Chef vous propose tous les midis une cuisine raffinée faite maison aux saveurs régionales.

OUVERTURE
Toute l'année.
Tous les jours en juillet/août,
du lundi au samedi hors saison

CAPACITÉ
- 60 couverts

MENU
- Menu : de 9,90 € à 12,50 €
- Formule du jour 2 plats : 9,90 €
- Petit déjeuner : 5 €



La Table anti-gaspi - voir page 42

> LA RICHARDAIS

L'Annexe

> SAINT-LUNAIRE

281 boulevard du Général de Gaulle
35800 Saint-Lunaire
Tél. : 02 99 80 73 86 • lannexe.restaurant@orange.fr
• lannexe35.fr

Sébastien, Julie et leur équipe vous accueillent pour vous faire passer un bon moment autour de bons plats élaborés sur place à partir de produits frais et de saison.

OUVERTURE
Du 01/02 au 31/12
Fermé le dimanche soir, lundi
toute la journée et mardi soir

CAPACITÉ
- 44 couverts
- Terrasse : 25 couverts

MENU
- À la carte : de 14,50 € à 23 €
(plat uniquement)
- Formule du midi : 21 €
- Enfant : 12 €





Le P'tit Baigneur

> SAINT-LUNAIRE

301 boulevard du Général de Gaulle
35800 Saint-Lunaire
Tél. : 02 99 89 99 41

Restaurant Traditionnel – Produits frais et « fait maison ». Barbara et Fabrice vous accueillent dans une ambiance chaleureuse.

Traditional restaurant with home-made and fresh products. Open all-year long. Closed on Wednesdays and Thursdays off season. Traditionelles restaurant. Frisch zubereitet nach art des hauses. Ganzjährig geöffnet. Geschlossen am Mittwoch und Donnerstag ausserhalb der Saison.

OUVERTURE
Toute l'année
Fermé les mercredis et jeudis

CAPACITÉ
- 18 couverts

MENU
- À la carte : de 7 € à 23,50 €
- Enfant : 8,20 €



Bistrot de la Houle > SAINT-BRIAC-SUR-MER

14 boulevard de la Houle - 35800 Saint-Briac-sur-Mer
Tél. : 02 99 40 10 05 • contact@hoteldelahoule.com
• [instagram.com/bistrotdehahoule_saintbriac/](https://www.instagram.com/bistrotdehahoule_saintbriac/)

Cuisine nikkei, subtile rencontre entre l'Asie et l'Amérique du Sud. Ceviche de poisson, tartare de poisson et de bœuf, poisson du jour, Saint-Jacques, wok végétarien ... Cuisine saine, goûteuse, originale, un appel au voyage.

OUVERTURE
Toute l'année
Fermé lundi et mardi
(hors vacances scolaires)

CAPACITÉ
- 78 couverts
- Terrasse : 22 couverts

MENU
- À la carte : de 19 € à 24 €
- Enfant : 16 €



Kalypso - voir page 37

> LANCIEUX



Restaurant La Plage

> LANCIEUX

1 rue de la Plage - 22770 Lancieux
Tél. : 02 96 83 17 66 • laplagelancieux@gmail.com

Restaurant traditionnel, plats du jour la semaine. Moules et huîtres en saison. À deux pas de la plage de Lancieux. Possibilité de privatisation.

OUVERTURE
Toute l'année
Fermé le mercredi

CAPACITÉ
- 50 couverts
- Terrasse : 15 couverts

TARIFS
- Nous consulter





Les Terrasses du Golf

> LANCIEUX

Avenue des Ajoncs - 22770 Lancieux
Tél. : 02 96 86 13 67
• lesterrassesdugolf@outlook.fr • gaea.fr

Le Restaurant « Les Terrasses du Golf » vous propose une carte variée tous les jours de l'année sur un site d'exception. Ouvert à tous. Terrasse plein sud. Privatisation possible (séminaire, mariage, événement...). Service tardif après 14h. Open every day. South facing terrace. Privatization possible. Late service after 2 pm.

OUVERTURE
Toute l'année le midi uniquement

CAPACITÉ
- 80 couverts
- Terrasse : 60 couverts

MENU
- Menu : 16 €
- À la carte : de 8 € à 25 €
- Enfant : 10 €



Restaurant du Golf de Trémereuc

> TRÉMÉREUC

14 route de Dinan - 22490 Trémereuc
Tél. : 02 96 27 10 40 • info@golfbretagne.com
• golfbretagne.com

À 15 min. de Dinard, Dinan et Saint-Malo, restaurant de cuisine traditionnelle de qualité ouvert à tous, golfeurs ou non golfeurs. Excellent rapport qualité prix. Menu à l'ardoise qui change tous les jours en fonction des achats du matin.

Traditional french cuisine - Nice south exposed terrace with view on the golf course. Excellent table and atmosphere - Good quality / price ratio - English spoken.

OUVERTURE
Du 01/02 au 31/12 uniquement le midi, fermeture hebdomadaire le mardi

CAPACITÉ
- 50 couverts
- Terrasse : 40 couverts

MENU
- Formule du jour 2 plats : 18,50 €
- Formule du jour 3 plats : 22 €
- Enfant : 7,50 €



L'Étrave Best Western Alexandra

> SAINT-MALO

138 boulevard Hébert - 35400 Saint-Malo
Tél. : 02 99 56 11 12
• contact@hotalexandra.com
• hotalexandra.com

Le Best Western Alexandra et son restaurant l'Étrave se situent sur la digue de Saint-Malo avec un accès direct sur la plage. Notre restaurant l'Étrave offre une vue imprenable sur la mer, dans une ambiance feutrée et calme, venez déguster nos plats cuisinés avec soin et raffinement.



OUVERTURE
Du 01/03 au 31/12

CAPACITÉ
- 80 couverts
- Terrasse : 35 couverts

MENU
- Menu : de 32 € à 94 €
- À la carte : de 48 € à 54 €
- Petit-déjeuner : 18 €
- Menu enfant : 14 €



La Marinère - voir page 28

> SAINT-MALO

T
TABLES
TRADITION-
NELLES



Crêperies

/ CREPERIES
/ CREPIEREN



Chez Le Sarrazin

> DINARD

5 avenue Edouard VII - 35800 Dinar
Tél. : 02 99 46 94 34
• chezlesarrazin.wixsite.com/dinar

À découvrir ! Cette sympathique crêperie avec un emplacement idéal près du marché. On peut profiter quand le temps nous le permet d'une petite terrasse ensoleillée. Venez déguster de copieuses galettes et crêpes aux produits bretons de qualité.

OUVERTURE
Toute l'année
Été & vacances scolaires : 7/7j,
Hiver : fermé le dimanche soir,
le mardi soir et le mercredi.

CAPACITÉ
- 45 couverts
- Terrasse : 30 couverts

MENU
- Menu de : 12,80 € à 15,50 €



Crêperie Côté Mer

> DINARD

29 boulevard du Président Wilson - 35800 Dinard
Tél. : 02 99 16 80 30 • cotemer.dinard@orange.fr
• creperiecotemer.com

Galettes fabriquées avec du blé noir IGP Bretagne. Nous cuisinons des produits frais, approvisionnement à 90% local. Service en continu les week-ends jusqu'à 18 h.



OUVERTURE
Toute l'année
Fermé le mercredi.

CAPACITÉ
- 83 couverts
- Terrasse : 25 couverts

MENU
- À la carte : à partir de 9 €
- Enfant : 9 €



Crêperie du Roy

> DINARD

9 boulevard Féart - 35800 Dinard
Tél. : 02 99 46 10 57 • creperieduroy01@gmail.com

Crêperie traditionnelle familiale (galette 100% sarrasin) depuis plus de 60 ans. Produits locaux. La crêperie a le plaisir de vous accueillir pour vos événements : réception, anniversaire, goûter, repas de famille.

OUVERTURE
Toute l'année

CAPACITÉ
- 120 couverts

MENU
- Menu : 13,50 €
- À la carte : à partir de 8 €
- Enfant : 10 €



Crêperie Le Dauphin

> DINARD

5 boulevard Féart - 35800 Dinard
Tél. : 02 99 46 76 83 • creperieledauphin@gmail.com

Crêperie - Glaces - Snack - En plus d'une grande variété de galettes et de crêpes, nous proposons moules toute l'année (de bouchot en saison).

We have a large choice of buckwheat pancakes and crepes but also snacks and bouchot mussels during the season.

OUVERTURE
Du 01/02 au 31/12.
En saison : tous les jours.
Hors saison : fermé lundi et dimanche soir.

CAPACITÉ
- 62 couverts
- Terrasse : 10 couverts

MENU
- À la carte : de 3 € à 15 €
- Enfant : 7,80 €





Le Marégraphe

> DINARD

8 place du Calvaire - 35800 Dinard
Tél. : 02 99 46 94 92 • lemaregraphedinard@gmail.com

Repris et modernisé en 2020, le Marégraphe est une crêperie contemporaine qui met en avant les produits locaux et de saison. La cave à cidre contient plus de 40 références de cidres artisanaux bretons, normands et basques. Une épicerie fine propose de nombreux produits artisanaux bretons. Une belle terrasse plein sud et ombragée pour l'été et un intérieur chaleureux pour vous accueillir l'hiver.

OUVERTURE
Toute l'année
Hors vacances scolaires : fermé mardi et mercredi.
Vacances scolaires : ouvert tous les jours.

CAPACITÉ
- 110 couverts
- Terrasse : 80 couverts



L'Escale

> LA RICHARDAIS

37 rue de Dinard - 35780 La Richardais
Tél. : 02 23 16 84 74 • lescale-larichardais@orange.fr

Depuis mars 2017, l'Escale vous accueille dans un cadre chaleureux. Toute l'année, la carte fait la part belle aux produits de saison sélectionnés localement (large choix de galettes et crêpes réalisées à partir de farines bio IGP Bretagne, plat du jour, moules, huîtres...). Pour accompagner une cuisine faite maison, l'Escale propose une belle sélection de cidres et de vins naturels. La terrasse offre un aperçu sur la Rance toute proche.

OUVERTURE
Du 04/02 au 31/12, du mercredi midi au dimanche soir

CAPACITÉ
- 40 couverts
- Terrasse : 24 couverts



L'Amirauté

> SAINT-LUNAIRE

1 pointe du Décollé - 35800 Saint-Lunaire
Tél. : 02 99 46 33 38 • lamirautestu@gmail.com

Sur la Pointe du Décollé, vivez l'expérience d'une vue sur mer panoramique de Saint-Malo - Dinard au Cap Fréhel. Profitez de la terrasse pour un café, un déjeuner, un diner ou un verre l'après-midi.

Venez déguster nos galettes, crêpes, moules et glaces artisanales.



OUVERTURE
Toute l'année
du 10/02 au 12/11

CAPACITÉ
- 90 couverts
- Terrasse : 80 couverts





Le Pot de Beurre

> SAINT-LUNAIRE

2 place Ponthual - 35800 Saint-Lunaire
Tél. : 02 99 46 32 30 • blevindre@yahoo.fr

Sur sa terrasse et dans sa salle chaleureuse, le Pot de Beurre vous régale de galettes de blé noir IGP et de crêpes, mais aussi de moules (selon saison).

OUVERTURE
Toute l'année
Fermé le lundi

CAPACITÉ
- 64 couverts
- Terrasse : 28 couverts

MENU
- À la carte :
de 3 € à 19,80 €
- Enfant : 8,90 €



Crêperie - Restaurant Le Théâtre

> SAINT-LUNAIRE

333 boulevard du Général de Gaulle
35800 Saint-Lunaire
Tél. : 02 99 46 02 31 • sasletheatre@orange.fr

Situé à 50 m de la plage, le Théâtre est une crêperie contemporaine (farine bio) qui présente également une carte brasserie classique (viandes, poissons et moules en saison). La décoration moderne fait de la salle de restaurant un lieu convivial à partager en couple, en famille ou entre amis.

OUVERTURE
Toute l'année

CAPACITÉ
- 100 couverts
- Terrasse : 20 couverts

MENU
- À la carte : de 7 € à 18 €
- Enfant : 10,50 €



Les Deux Cocos

> SAINT-LUNAIRE

21b rue de la Grève - 35800 Saint-Lunaire
Tél. : 02 99 20 81 97

Produits frais et artisanaux.
Restaurant avec terrasse vue mer.

OUVERTURE
Toute l'année.
Hors saison fermé le lundi
En saison fermé le jeudi.

CAPACITÉ
- 20 couverts
- Terrasse : 30 couverts

MENU
- À la carte : à partir de 13,50 €





Crêperie L'Hermine > SAINT-BRIAC-SUR-MER

2C rue du Chemin - 35800 Saint-Briac-sur-Mer
Tél. : 02 99 88 36 59 • creperie-hermine.com

La Crêperie L'Hermine à Saint-Briac-sur-Mer vous accueille depuis 1975. Une belle histoire de famille qu'entretiennent Laëtitia et Gaël HAMON en dignes héritiers. Ils vous proposent un large choix de galettes et crêpes, aux garnitures soignées, parfois osées. Maître Restaurateur depuis 2010, Bottin Gourmand, Guide du Routard... Parc arboré (2 500 m²).



OUVERTURE
Toute l'année
Fermé mardi & mercredi

CAPACITÉ
- 180 couverts
- Terrasse : 80 couverts

MENU
- À la carte : de 4,50 € à 45 €
- Repas complet : 25 € - 30 €



La Marinière > SAINT-MALO

2 boulevard des Talards - 35400 Saint-Malo
Tél. : 02 23 18 24 87
• reception@la-mariniere.bzh

Notre crêperie entièrement refaite à neuf par des artisans locaux, dans une ambiance chaleureuse, familiale aux notes marines. Nous proposons des galettes et crêpes gourmandes et revisitées, faites à partir de produits majoritairement locaux et bio qui sauront satisfaire vos papilles. Nos crêpiers élaborent sur place les recettes à partir de produits bruts et entièrement fait maison. Vous retrouverez un menu du jour différent tous les midis en semaine. Nous proposons également quelques grillades et poissons de producteurs locaux.

OUVERTURE
Toute l'année

CAPACITÉ
- 50 couverts

MENU
- Menu : 10 €
- À la carte : de 7 € à 30 €
- Petit-déjeuner : 10 €



FORT NATIONAL SAINT-MALO LES MONUMENTS HISTORIQUES FORTS & LA VILLE COCHONNIÈRE

VISITEZ un célèbre fort situé en 17e siècle par VAUBAN et construit par GARANGRAU

VISITES GUIDÉES À MARÉE BASSE
OUVERT DE JUIN À SEPTEMBRE ET PENDANT LES VACANCES SCOLAIRES

Tarif : Adulte 5 € - Enfant 3 €

Croisade plage de 500m - 35400 Saint-Malo - www.fortnational.com - contact@fortnational.com
Adresse de correspondance : La Charrière - 35400 Sables



B

BRASSERIES
BISTROTS

Brasseries Bistrots

/ BRASSERIES & BISTROS
/ BRASSERIEN & BISTROTS

L'Abri des Flots - voir page 17

> DINARD



L'Attiseur

> DINARD

4 place de la République - 35800 Dinard
Tél. : 02 99 16 00 01
• attiseur@gmail.com • restaurant-attiseur.fr

Le bistro L'Attiseur vous accueille tous les jours en saison autour d'une cuisine de saison et de marché. Nous travaillons des produits frais, de saison, et toutes nos préparations sont maison. Poissons, viandes, moules, burgers, fruits de mer, il y en a pour tout le monde autour d'une carte qui reste courte pour garantir la fraîcheur des produits. Venez attiser vos papilles et votre curiosité autour de la cuisine de notre Chef Fabrice BRIAND.

OUVERTURE
Toute l'année

CAPACITÉ
- 50 couverts
- Terrasse : 18 couverts

MENU
- Menu : de 19,90 € à 34 €
- À la carte : de 12 € à 22 €
- Enfant : 9,90 €





Le Cancaven

> DINARD

3 place de la République - 35800 Dinard
Tél. : 02 99 46 15 45 • lecancaven@gmail.com

Restaurant idéalement situé, à 100 m de la plage principale de Dinard, Plage de l'Écluse.
Une grande terrasse vous invite à déguster de nombreuses spécialités.

OUVERTURE
Toute l'année

CAPACITÉ
- 140 couverts
- Terrasse : 50 couverts

MENU
- Menu : de 27,90 € à 35,90 €
- Formule du jour 2 plats : 17,90 €
- Petit déjeuner : 8 €
- Enfant : 8,90 €



Bar - Restaurant Le Newport

> DINARD

8 rue Yves Verney - 35800 Dinard
Tél. : 02 99 56 85 62
• lenewport35800@outlook.fr • le-newport.fr

En plein centre-ville de Dinard, à deux pas de la plage de l'Écluse, le bar restaurant Le Newport vous accueille toute l'année dans un cadre chaleureux et convivial.
Vous pouvez également profiter d'une grande terrasse ensoleillée. Nous vous proposons de venir découvrir nos petits déjeuners, nos menus du jour et notre carte, élaborés à partir de produits frais et de saison, ou de venir partager un verre autour d'une planche généreuse ou tapas, tous les soirs jusqu'à minuit.

OUVERTURE
Du 01/01 au 31/10

CAPACITÉ
- 30 couverts
- Terrasse : 70 couverts

MENU
- Menu : 19,90 €
- Petit déjeuner : 8,50 €
- Enfant : 10,50 €



Oyster Club

> DINARD

2 rue de Saint-Énogat - 35800 Dinard
Tél. : 07 66 36 90 15
• contact@oysterclub.fr • oysterclub.fr

Chez Oyster Club nous vous proposons la quintessence de la pêche bretonne. Nous sourçons et travaillons les trésors de la mer, c'est pourquoi nous recevons chaque matin des poissons et fruits de mer, en provenance des criées bretonnes. Sans oublier nos préparations maison telles que notre poisson fumé, nos praires farcies, notre tarama maison... Le tout avec notre mayonnaise maison, du pain bio et du beurre Bordier !

OUVERTURE
Du 11/02 au 31/12
Fermé le lundi, mardi soir, mercredi soir, dimanche soir.
Ouvert 7/7j l'été.

CAPACITÉ
- 55 couverts
- Terrasse : 45 couverts





Le Skipper

> DINARD

8 place de la République - 35800 Dinard
Tél. : 02 99 46 84 99 • bar.le-skipper@wanadoo.fr

Menus de saison, produits frais travaillés dans un cadre convivial où l'on peut se retrouver toute l'année. Cuisine du terroir - Cuisine du Marché - Cuisine Traditionnelle. Recommandé par Le Petit Futé, Le Routard Hôtels et Restos de France.

OUVERTURE
Toute l'année

CAPACITÉ
- 74 couverts
- Terrasse : 30 couverts

MENU
- Menu : 16,90 €
- À la carte :
de 10,90 € à 14,90 €
- Formule du jour
2 plats : 13 €
- Formule du jour
3 plats : 14,80 €
- Enfant : 6 €



L'Escale - voir page 26

> LA RICHARDAIS

Le Relais

> PLEURTUIT

12 rue de Dinard - 35730 Pleurtuit
Tél. : 02 99 88 49 34 • relais.pleurtuit@gmail.com
• lerelais-restaurant-pleurtuit.fr

Nous vous accueillons dans notre brasserie et pizzeria dans une ambiance familiale et chaleureuse. Nous vous proposons de découvrir nos spécialités de la mer (Saint-Jacques, gambas, choucroute de la mer...) ainsi que nos grillades (entrecôte, magret de canard, bavettes à l'échalote...), nos maxi salades, burger et pizzas sur place et à emporter. Grand choix de boissons : sodas, jus de fruits, vins... Large choix de digestifs (Whisky, rhums...). Nous disposons d'une terrasse pour déguster nos plats pendant les beaux jours et profiter du soleil.

OUVERTURE
Toute l'année, tous les jours
sauf lundi soir et mercredi soir.
Fermé aux vacances de Noël.

CAPACITÉ
- 80 couverts
- Terrasse : 30 couverts

MENU
- Menu : de 12,50 € à 34,50 €
- À la carte : de 7 € à 24 €
- Enfant : 8,50 €



Le Théâtre - voir page 27

> SAINT-LUNAIRE



La Table du Béchet > SAINT-BRIAC-SUR-MER

4 boulevard de la Houle - 35800 Saint-Briac-sur-Mer
Tél. : 02 23 17 77 02

La Table du Béchet vous accueille dans un cadre convivial avec une carte bistrot sincère et ancrée dans les saisons.

OUVERTURE
Toute l'année
Fermé dimanche, lundi et mardi
midi. Ouvert le dimanche soir en
juillet et août

CAPACITÉ
- 35 couverts
- Terrasse : 12 couverts

MENU
- À la carte : de 17 € à 28 €
- Enfant : 12 €





La Boucherie

> SAINT-MALO

46 avenue du Général Patton - 35400 Saint-Malo
Tél. : 02 99 81 79 18
• laboucherie.saintmalo@gmail.com • la-boucherie.fr

Dans un décor rappelant une boucherie traditionnelle, les amateurs de viande apprécieront l'ambiance conviviale et chaleureuse qui prête à la dégustation des produits de qualité à la traçabilité contrôlée.

Meat fans will discover a warm and friendly atmosphere while enjoying our beef specialties. The requirements of quality and customer satisfaction are our priority. Located opposite the Aquarium.

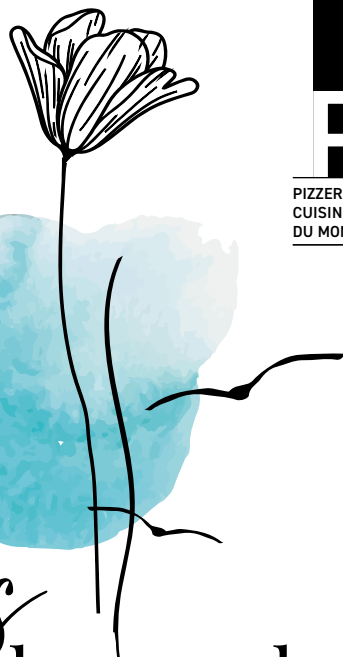
OUVERTURE
Toute l'année

CAPACITÉ
- 130 couverts
- Terrasse : 50 couverts

MENU
- Menu : de 11,70 € à 28,90 €
- Enfant (jusqu'à 10 ans) : 6,20 €



ZAC La Ville Es Meniers - 35730 Pleurtuit
Tél. 02.99.89.11.93 - www.grandbuffet-dinard.fr



P

PIZZERIAS
CUISINE
DU MONDE

Pizzerias cuisine du monde

/ PIZZERIA & INTERNATIONAL FOOD
/ PIZZERIA & INTERNATIONALE KÜCHE

Castor Bellux - voir page 18

> DINARD



Domino's Pizza

> DINARD

23 boulevard Féart - 35800 Dinard
Tél. : 02 99 46 46 66
• dominos.dinard@gmail.com • dominos.fr

Domino's Pizza est le numéro 1 mondial de la livraison et de la vente à emporter de pizzas. Notre expertise et notre passion pour la création et la livraison de pizzas fraîches nous a valu de nombreux prix, mais surtout la loyauté de millions d'amateurs de pizzas dans le monde entier. Situé en plein centre-ville de Dinard, Domino's saura répondre à vos attentes à toute heure de la journée ! Que ce soit à emporter pour partager une pizza savoureuse face à la mer ou bien en livraison à domicile : n'hésitez pas à commander sur dominos.fr ou via l'application. Nous sommes également experts dans l'organisation de vos repas de groupe. Pour un événement d'entreprise, un repas associatif, un anniversaire ou pour toute autre occasion, n'hésitez pas à nous contacter.

OUVERTURE
Toute l'année.
7 jours/7. Service non-stop
le week-end.

CAPACITÉ
- 10 couverts

MENU
- À la carte : à partir de 5 €





Thaï et Sushi

> DINARD

13 rue Henri Maulion - 35800 Dinard
Tél. : 02 99 16 40 53 • thaïetsushi@orange.fr
• dinard-sushi-thai.com

Orathaï vous accueille avec son sourire légendaire dans une atmosphère plutôt zen. Vous pourrez voyager en Thaïlande et au Japon sans prendre l'avion. La cuisine maison est faite par un Chef thaï et un Chef sushi. Le mélange de la cuisine thaï et japonaise permet de satisfaire tout le monde. Le restaurant dispose d'une boutique en ligne, où vous pourrez commander vos repas à emporter sur dinard-sushi-thai.com

OUVERTURE
Toute l'année.
Fermé le lundi
et jeudi midi (sauf l'été)

CAPACITÉ
- 30 couverts

MENU
- Menu : de 14,50 € à 50 €
- À la carte : de 5 € à 50 €



Le Relais - voir page 31

> PLEURTUIT



San Sebastian

> SAINT-BRIAC-SUR-MER

10 boulevard de la Houle - 35800 Saint-Briac-sur-Mer
Tél. : 02 99 88 00 38 • sasebastian.tapas35@icloud.com

Bienvenue au San Sebastian ! En ce lieu, l'ambiance festive est au rendez-vous, quartier de la Houle. On y vient pour ses bons vins et ses délicieuses tapas et raciones qui font voyager dans le Pays basque et la péninsule ibérique. Tortilla, beignets de calamars, poule mariné, croquetas, jambon cru, bruschettas : un peu de chaleur exotique dans les papilles. Autour des tonneaux qui servent de mange-debout, on se presse sur la terrasse dès l'ouverture. La déco et la musique créent une atmosphère conviviale et appréciée. Au programme, de la sangria, des gin to et des tapas frais et fait maison !

OUVERTURE
Toute l'année
Fermé mercredi et jeudi.
En été : tous les jours de
18h à 2h.

CAPACITÉ
- 43 couverts
- Terrasse : 25 couverts

MENU
- À la carte : de 2 € à 25 €



Bella Di Jo

> LA RICHARDAIS

33 rue du Haut Chemin - 35780 La Richardais
Tél. : 02 23 17 28 68
• bella@belladijo.fr • belladijo.fr

Idéalement situé à l'entrée de Dinard, venez déguster nos pizzas, celtic-burgers, tartines et bruschettas. Tous nos plats sont faits maison et garnis de produits de qualité et de saison. Sur place, à emporter ou livrés, passez vos commandes par téléphone ou sur notre site. Notre drive est à votre disposition. Un dimanche par mois, vous pourrez partager un plat traditionnel fait maison ! Pour l'organisation de vos repas en groupe, n'hésitez pas à nous solliciter, nous vous apporterons nos propositions de plats conviviaux !

OUVERTURE
Toute l'année.
Fermé le mardi.

CAPACITÉ
- 30 couverts
- Terrasse : 15 couverts

MENU
- Menu : de 7 € à 19 € (Plat + 5€
pour dessert ou boisson - le midi)
- À la carte : de 10 € à 24 €





La Strada Ristorante

> LA RICHARDAIS

Rue des Villes Billy - 35780 La Richardais
Tél. : 02 77 64 56 87
• lastrada@adrestauration.fr

Toute l'équipe de La Strada vous accueille pour un voyage en Italie : en famille, entre ami(e)s ou pour un repas en amoureux. Avec des produits sélectionnés par notre Chef Carmelo directement venu de Sicile, venez découvrir toute notre gamme de plats traditionnels 100% italiens et de véritables pizzas napolitaines. Sur place et à emporter. Commande en ligne.

CAPACITÉ
- 94 couverts
- Terrasse : 40 couverts

MENU
- Enfant : 10 €



Le Phébus

> BEAUSSAIS-SUR-MER

16 rue des Ormelets - Ploubalay
22650 Beausais-sur-Mer
Tél. : 02 96 27 32 32
• creperie-pizzeria-lephebus-ploubalay.fr

Crêperie pizzeria, pizzas à emporter, moules frites en saison. Galettes blé noir 100% breton, sans gluten, Pâte faite à la main. Terrasse donnant sur jardin.

OUVERTURE
Toute l'année
En saison : fermé le lundi midi.
Hors saison : fermé le mardi soir et mercredi toute la journée.

CAPACITÉ
- 60 couverts
- Terrasse : 25 couverts

MENU
- Menu : 11,20 €
- À la carte : à partir de 7,50 €





Restaurants de plage

/ BEACH RESTAURANTS
/ STRANDRESTAURANTS



Le Carthagène

> DINARD

Plage du Prieuré - 35800 Dinard
Tél. : 02 23 17 26 91 • lecarthagene@gmail.com

Bistrot à midi et bar à tapas le soir, le Carthagène vous accueille en bord de mer pour vous faire déguster au fil des saveurs huîtres, langoustines, tartares de poisson, accras, planches de charcuterie, fromages et autres mets. Dans un espace privilégié à ciel ouvert et tout remarquablement abrité des vents dominants, le Carthagène vous offre une vue mer imprenable sur la Baie de Saint-Malo. Recommandé par le Petit Futé.

A « bistro » at lunch time and a tapas bar in the evening, the Carthagène welcomes you right on the sea front, proposing oysters, langoustines, accras, a choice board of both cheese and cold meat, and many other dishes.

Vue mer

OUVERTURE
Du 08/04 au 05/11
Tous les jours sauf météo défavorable

CAPACITÉ
- Terrasse : 60 couverts

MENU
- À la carte : de 7 € à 20 €





Le Dôme by Camping Port Blanc > DINARD

Rue du Sergent Boulanger - 35800 Dinard

Tél. : 02 99 46 10 74

• direction@camping-port-blanc.com

• camping-port-blanc.com

FACE À LA MER ! Dans une ambiance décontractée, confortablement installés et bercés par le bruit des vagues, sur un espace de 800 m², profitez de notre carte de restauration le midi ou le soir dans ce lieu unique abrité du vent et parfaitement exposé pour admirer de mémorables couchers de soleil.

Aussi ouvert la journée : glaces, gaufres et tapas !

Vue mer

OUVERTURE

Du 12/05 au 17/09

CAPACITÉ

- 60 couverts

- Terrasse : 210 couverts

MENU

- Menu : 12 €

- À la carte : 7 €

- Formule du jour

2 plats : 9,50 €

- Enfant : 5 €



Le Glacier > DINARD

Digue de l'Écluse - 35800 Dinard

Tél. : 02 99 46 54 39

Terrasse face à la mer, sur la plage - Service continu

- Fruits de mer, moules, viandes, salades, snacking.

Plat du jour avec un verre de vin.

Vue mer

OUVERTURE

Du 15/02 au 05/11

CAPACITÉ

- Terrasse : 300 couverts

MENU

- À la carte : de 13 € à 30 €

- Enfant (-7 ans): 12 €



Kalypso > LANCIEUX

8 bis boulevard de la Mer - 22770 Lancieux

• kalypsolacabane@gmail.com • kalypsolacabane.fr

À mi-chemin entre une cabane et un restaurant, Kalypso

célèbre les produits locaux et les moments conviviaux,

dans un cadre paradisiaque sur la plage de Saint-Sieu.

Une carte à l'ardoise, des produits au gré des saisons,

une cuisine simple et maison... Nous sourçons avec

respect les plus beaux trésors du terroir et du merroir !

Déjeuner sur le pouce ou attablé, goûter, et dîner autour

de quelques cocktails... Kalypso n'a pas fini de vous

chanter !

Vue mer

OUVERTURE

Du 10/03 au 11/11

CAPACITÉ

- 45 couverts





Pause gourmande



/ TEA ROOMS
/ TEESTUBEN



Le Darling

> DINARD

Royal Émeraude - 1 boulevard Albert 1er - 35800 Dinard
Tél. : 02 99 46 19 19
• H6956@accor.com • royalemeraudedinard.com

Lieu unique à l'ambiance british et cosy, abrité sous une verrière Belle Époque. Salle de petit-déjeuner buffet baignée de lumière le matin, la verrière emblématique du bar du Royal Émeraude « Le Darling » devient salon de thé l'après-midi et bar à cocktails et grands crus le soir. Certaines soirées sont musicales (se renseigner).

OUVERTURE
Toute l'année

CAPACITÉ
- 50 couverts

MENU
- À partir de 20 €



Le Dôme - voir page 37 > DINARD

Domino's Pizza - voir page 33 > DINARD

Le Glacier - voir page 37 > DINARD



Le Kiosque Gourmand - Albatros > DINARD

Emeria Dinard Thalasso & Spa
1 avenue du Château Hébert
35800 Dinard
Tél. : 02 99 16 78 10

• contact@emeriadinard.com • emeriadinard.com

Le Kiosque Gourmand propose de se restaurer sur le pouce avec le lunch équilibre-gourmand, des tartines, des salades, des encas... Le goûter gourmand avec l'offre de chocolats chauds et la pâtisserie maison, l'apéro dînatoire avec les huîtres, les cochonnailles coupées à la Berkel « rouge comme il se doit », les fromages frais...

Que mer

OUVERTURE
Tous les jours
Du 01/01 au 30/09

CAPACITÉ
- Terrasse : 100 couverts

MENU
- À la carte : de 16 € à 28 €



Le Marégraphe - voir page 26 > DINARD

Oyster Club - voir page 30 > DINARD

Le Sunset - voir page 45 > DINARD

Ritournelle - voir page 47 > DINARD

Le Bistrot-Quai - voir page 20 > LA RICHARDAIS

G

PAUSE
GOURMANDE



Wafels Dinard

> DINARD

10 plage de l'Écluse - 35800 Dinard
Tél. : 09 87 50 87 72 • wafels.dinard@gmail.com • wafels.fr

Wafels Dinard situé à l'entrée de la Plage de l'Écluse de Dinard vous propose de découvrir les gaufres Bubble (gaufre en forme de cornet de glace).
En version sucrée, vous composez votre propre gaufre en choisissant de mettre à votre convenance un nappage, de la glace, des fruits... En version salée, dans votre gaufre Bubble (dont la pâte à gaufre est spécifiquement créée pour le salé) vous aurez le choix entre celle au jambon, au poulet, la version italienne avec du pesto et du jambon cru et celle au saumon... Nous avons même pensé à nos amis les végétariens. Vous trouverez également chez Wafels des Hot-Dog New-Yorkais avec du pain brioché, des wraps et des Clubs Sandwich. Le petit plus, nos frites maison.



OUVERTURE
Du 01/04 au 31/12
Tous les jours en saison

MENU
- Sucré : de 2,90 € à 8 €
- Salé : de 3,50 € à 5,90 €
- Frites maison : 3,50 €
- Menu « express » : 9,90 €
(Hot dog-Frites-Boissons-Dessert)



Le Petit St-Lu

> SAINT-LUNAIRE

91 boulevard du Général de Gaulle - 35800 Saint-Lunaire
Tél. : 09 72 81 51 62 • lepetitstlu@gmail.com

Le Petit St-Lu est idéal pour une pause gourmande. Vous serez accueillis dans un cadre chaleureux et confortable pour un petit-déjeuner, un brunch, un déjeuner, un goûter ou tout simplement pour un thé/café. Le tout confectionné maison avec des produits frais. À 50 mètres de la mer. Vente à emporter.

Perfect for breakfast, brunch, lunch or simply for an afternoon tea or coffee in a cosy atmosphere and with home made cuisine.
50 meters to the beach. Sea view.



OUVERTURE
Du 02/02 au 31/12
Fermé le mardi et mercredi
hors saison

CAPACITÉ
- 20 couverts
- Terrasse : 20 couverts



Les Deux Cocos - voir page 27

> SAINT-LUNAIRE

La Briacine - voir page 68

> SAINT-BRIAC-SUR-MER

Le Nessay - voir page 16

> SAINT-BRIAC-SUR-MER

Le Pâtisserie du Nessay - voir page 68

> SAINT-BRIAC-SUR-MER

Kalypso - voir page 37

> LANCIEUX



Traiteurs

/ CATERERS
/ CATERER

> DINARD



Cocorico

7 place de la République - 35800 Dinard
Tél. : 02 99 21 03 71 • sarl-cocorico@orange.fr

Envie de déguster le traditionnel poulet frites du dimanche, la pâtisserie Cocorico, vous propose ses délicieux poulets de Janzé élevés en plein air accompagnés de ses frites fraîches venant tout droit de la Baie du Mont Saint-Michel et cuites sur place à la graisse de bœuf. La pâtisserie vous propose aussi des travers de porc rôtis, des saucisses de campagne, des ailerons et des jarretons rôtis. Cocorico ne s'arrête pas là, son côté traiteur vous propose des plats mijotés (carbonade flamande, joue de porc ou bœuf, sauté de porc thai, blanquette...) des salades et gratins sans oublier la petite touche sucrée du repas, le dessert ! Fait maison évidemment (riz au lait, mousse au chocolat, gâteau...) sont à la carte. Particuliers ou professionnels (séminaires) n'hésitez pas à nous contacter.

OUVERTURE
Toute l'année
Du mardi au dimanche

CAPACITÉ
- 15 couverts

MENU
Formule du midi : 12 €





La Paëlla du Macao

> DINARD

2 boulevard du Villou - 35800 Dinard
Tél. : 06 63 55 22 63 • lapaelladumacao.fr

Depuis plus de 30 ans à votre service, la Paëlla du Macao est uniquement élaborée sur réservation et vous sera servie chaude aux heures des repas. Possibilité de livraison selon le nombre de personnes. Plats exotiques à emporter uniquement le vendredi.

OUVERTURE
Toute l'année
Ouvert 7/7 d'avril à fin
septembre + vacances scolaires,
midi et soir.
HS : du vendredi au dimanche.



Le Panier à riz

> DINARD

Les Halles - Place Rochaid - 35800 Dinard
Tél. : 02 99 46 87 67 • lepanierariz@gmail.com

Traiteur Laotien depuis 1999, Raphine vous invite à venir goûter à sa cuisine maison pleine de saveurs. Spécialités laotiennes, thaïlandaises, chinoises et vietnamiennes.

OUVERTURE
Toute l'année
Fermé le lundi hors saison



La Table anti-gaspi

> LA RICHARDAIS

Zone de la Janaie - 35780 La Richardais
Tél. : 02 99 88 35 34 • nousantigaspi.com

Et si mieux manger rimait avec ne plus gaspiller... Vous retrouverez la Table anti-gaspi à l'entrée du magasin NOUS anti-gaspi situé en plein cœur de la Zone de la Janaie. Son crédo : ne pas gaspiller, c'est bien manger! Un concept responsable où le Chef transforme des produits qui arrivent à date en plats délicieux. Olivier RICHER utilise tous les jours son savoir-faire pour revaloriser des produits voués à être gâchés, en petits plats qui n'ont pas fini de nous faire saliver, à emporter ou à déguster sur place.

OUVERTURE
Toute l'année



**B**

BARS

Bars

/ BARS
/ BARS

L'Albatros – Le Kiosque Gourmand - voir page 39 > DINARD

L'Appel du Large - voir page 12 > DINARD

L'Aquarium – Le Pourquoi Pas - voir page 14 > DINARD

Le Cancaven - voir page 30 > DINARD

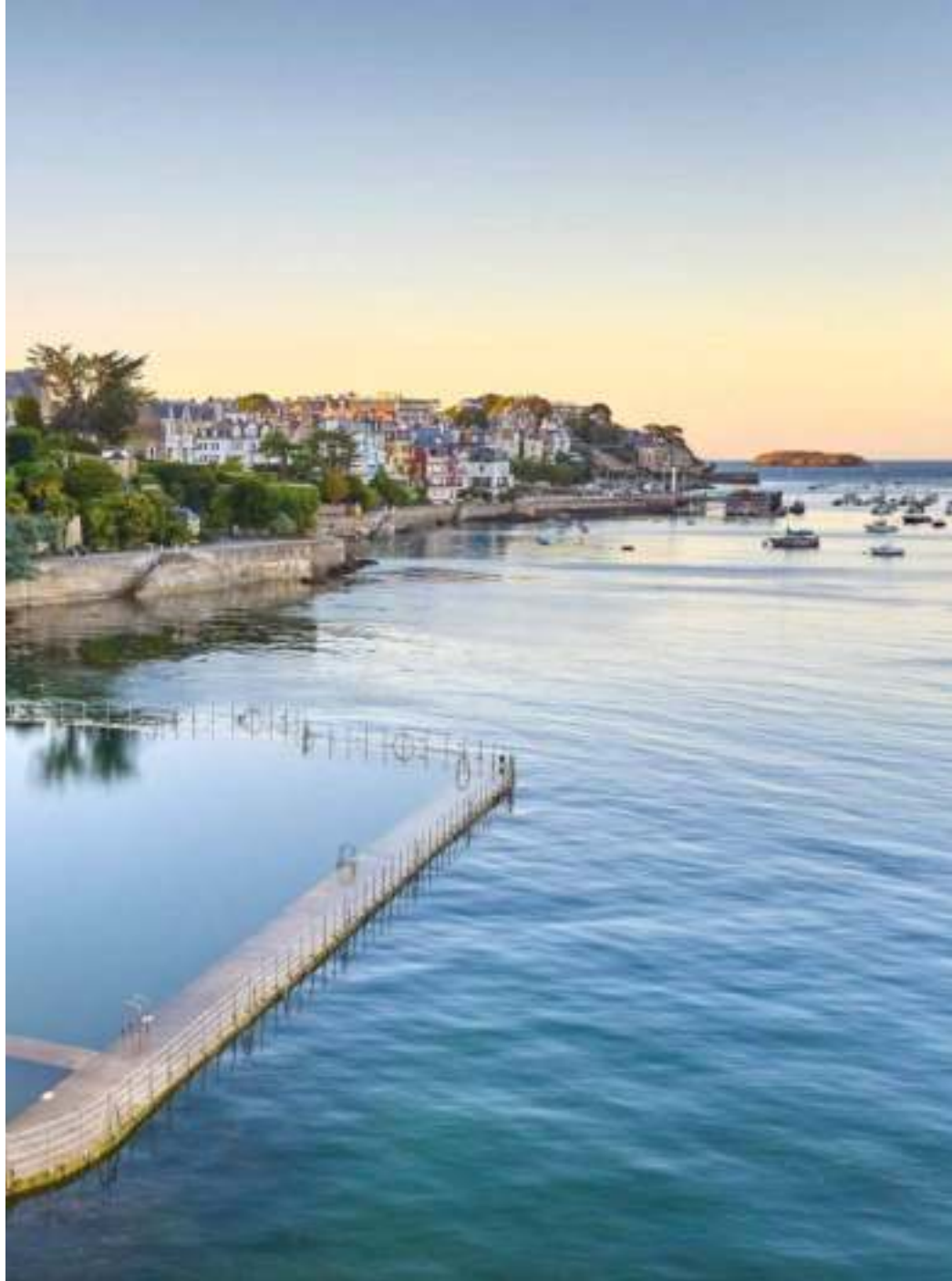
Le Darling - voir page 38 > DINARD

Le Glacier - voir page 37 > DINARD

Le Newport - voir page 30 > DINARD

Le Skipper - voir page 31 > DINARD

* L'abus d'alcool est dangereux pour la santé, à consommer avec modération



► DINARD, PISCINE DU PRIEURÉ



Le Sunset

> DINARD

Esplanade du Pool - Plage de l'Écluse - 35800 Dinard
Tél. : 06 17 31 67 04 • lesunsetdinard@gmail.com

Le Sunset est un lieu simple et convivial, où nos clients ont plaisir à se retrouver autour d'un verre pour apprécier le coucher de soleil face à la mer. Le service au comptoir participe activement à cette ambiance.

Le Sunset est une bulle d'échange et de convivialité en toute simplicité, au cœur de Dinard mais loin de l'agitation du centre-ville. Nous proposons le soir à l'apéro des bières locales pressions, différents vins, des planches apéro... Pour le midi, une carte simple de pains bagnats, du café local torréfié à quelques kilomètres, des desserts et goûters maisons les après-midis et des brunchs à la carte le dimanche matin.

Vue mer

OUVERTURE

De mars à mai et octobre / novembre de 14h30 à 22h
De juin à septembre de 10h à 1h
En fonction de la météo, nous fermons les journées de grosse pluie mais ouvrons plus tôt / plus tard les journées ensoleillées d'avril/mai.

CAPACITÉ

- Terrasse : 50 couverts

MENU

- Boissons : de 2,50 € à 5 €
- Planche apéro à partager : de 5 à 20 €
- Pains bagnats maison : 8 €
- Brunch : à partir de 15 €
- Panier pique-nique : à partir de 15 €



La Vallée - voir page 15

> DINARD

Le 333 Café – Le George V - voir page 13

> DINARD



V and B Dinard-Pleurtuit

> PLEURTUIT

4 rue du Cap Horn - Face à Leroy Merlin
35730 Pleurtuit

Tél. : 02 99 58 02 78 • dinardpleurtuit@vandb.fr
• vandb.fr/V-and-B-Dinard-Pleurtuit.html

Cave et bar. VandB Dinard-Pleurtuit réunit dans un même lieu vins, bières et spiritueux du monde entier à déguster sur place et à emporter.

Côté cave, plus de 500 références, accompagnées de nos précieux conseils. Large sélection de bières belges, allemandes et artisanales, vins et champagnes (Domaine d'Uby, Roederer...).

OUVERTURE

Toute l'année
De 10h à 13h et de 14h30 à 20h.
Vendredi et samedi en continu.
Fermé dimanche et le lundi matin.



La Potinière

> SAINT-LUNAIRES

139 boulevard du Général de Gaulle - 35800 Saint-Lunaire
Tél. : 02 99 46 02 69 • la.pot35@gmail.com

Un incontournable de Saint-Lu ! La Potinière, c'est la bonne adresse pour boire un verre, assister à un concert.

OUVERTURE

Toute l'année
Fermé le lundi hors saison.
Ouvert tous les jours en juillet et août.



* L'abus d'alcool est dangereux pour la santé, à consommer avec modération

Le Nessay - voir page 16

> SAINT-BRIAC-SUR-MER

San Sebastian - voir page 34

> SAINT-BRIAC-SUR-MER

Kalypso - voir page 37

> LANCIEUX



109 Le Club

> SAINT-MALO

3 rue des Cordiers - 35400 Saint-Malo Intra-Muros
Tél. : 02 99 56 81 09
• contact@le109.club • le-109.com

OUVERTURE
Toute l'année
du mardi au samedi

Nouvellement décoré en juillet 2019, le 109 Club propose un espace sobre et moderne qui rappelle Saint-Malo où le son et la lumière ont été particulièrement privilégiés pour vivre une belle expérience de club de nuit, unique au cœur d'Intra-Muros.

N'hésitez pas à nous contacter pour vos événements privés ou professionnels : location de salles, apéritif dinatoire, team building, privatisation, réservation de table... L'entrée est gratuite.



► DINARD, PISCINE DU POOL



Bar à vin

/ WINE BARS
/ WEINE BARS



Ritournelle Dinard

> DINARD

2 rue de l'Isle Célée - 35800 Dinard
Tél. : 06 21 22 27 52 • contact@ritournelledinard.com
• ritournelledinard.com

À l'entrée du parc de Port Breton et à quelques mètres de la plage du Prieuré, Ritournelle vous accueille tout au long de la journée pour vous faire découvrir une sélection de produits locaux et de saisons qui accompagneront notre sélection de boissons artisanales et notre cave de plus de 350 références de vins vivants. Nous vous accueillons le temps d'un café, pour un brunch gourmand, un déjeuner ou un apéritif prolongé. Brunchs le week-end et vins à emporter à toute heure.

OUVERTURE

Toute l'année
Du 04/02 au 30/04 :
du mercredi au dimanche
DU 01/05 au 30/09 : 7 jours/7
DU 01/10 au 31/12 :
du mercredi au dimanche

CAPACITÉ

- 10 couverts
- Terrasse : 50 couverts

MENU

- À la carte : assiettes
de 5 € à 27 €
- Brunch : 26 € uniquement le
dimanche



* L'abus d'alcool est dangereux pour la santé, à consommer avec modération





Les
rendez-vous
gourmands

GOURMET EVENTS
GOURMET-VERANSTALTUNGEN



UK D

TRANSLATION
ÜBERSETZUNG
P. 56

Les Marchés

Mardi matin

MARCHÉ DE LANCIEUX

RUE DU PONCEL

Le marché de Lancieux vous fera découvrir les produits typiques de la Bretagne grâce aux producteurs et artisans locaux présents sur la place du marché. Il s'agrandit jusqu'à la place de l'église en juillet et août pour notre plus grand plaisir.

MARCHÉ DE DINARD

ESPLANADE DES HALLES PLACE ROCHAÏD

Bienvenue sur le marché de Dinard, un des plus beaux marchés de la Côte, qui se tient trois fois par semaine pour vous proposer produits alimentaires, vêtements, vaisselle, bijoux fantaisies...

Mercredi matin

MARCHÉ DE LA RICHARDAIS

PLACE DE L'ÉGLISE

Le marché de la Richardais vous propose des produits régionaux, symboles de l'art de vivre de notre région.

Jeudi matin

MARCHÉ DE DINARD

ESPLANADE DES HALLES PLACE ROCHAÏD

Bienvenue sur le marché de Dinard, un des plus beaux marchés de la Côte, qui se tient trois fois par semaine pour vous proposer produits alimentaires, vêtements, vaisselle, bijoux fantaisies...

Vendredi matin

MARCHÉ DE SAINT-BRIAC-SUR-MER

PLACE DE LA MAIRIE

Une fois par semaine, le marché de Saint-Briac-sur-Mer s'installe sur la place du marché, dans le charmant centre bourg. Il permet de se ravitailler tout en flânant en douceur !

MARCHÉ DE PLEURTUIT

PLACE DE LA LIBÉRATION

Au cœur de la ville, chaleureux et plein de vie, le marché de Pleurtuit éveillera vos sens et vos papilles. Fruits, légumes, poissons, fromages... découvrez le meilleur de notre région.

Vendredi soir

MARCHÉ DE PLEURTUIT

ESPLANADE DE L'ÉGLISE

Marché alimentaire et producteurs de 16h à 20h

Samedi matin

MARCHÉ DE DINARD

ESPLANADE DES HALLES PLACE ROCHAÏD

Bienvenue sur le marché de Dinard, un des plus beaux marchés de la Côte, qui se tient trois fois par semaine pour vous proposer produits alimentaires, vêtements, vaisselle, bijoux fantaisies...

Dimanche matin

MARCHÉ DE SAINT-LUNAIRE

SOUS LES HALLES RUE DE LA VIEILLE ÉGLISE

Toute l'année et autour des deux églises en saison. C'est aux aurores que le marché de Saint-Lunaire s'anime pour vous présenter ce qu'il y a de plus frais. À partir du printemps, il s'agrandit afin de vous proposer le meilleur de notre région, avec près de 180 exposants.

MARCHÉ DE PLEURTUIT

ESPLANADE DE L'ÉGLISE

Flânez entre les étals du marché de Pleurtuit et faites-vous plaisir en découvrant les richesses de nos produits locaux.

Zoom sur les, marchés d'été

MARCHÉ DE SAINT-ÉNOGAT

RUE DE SAINT-LUNAIRE À SAINT-ÉNOGAT / DINARD

C'est avec plaisir que l'on retrouve le petit marché estival de Saint-Énogat : alimentation, artisanat, bibelots et artistes s'installent dans le petit bourg pour le bonheur de tous.

Quand ? Les mercredis matin en juillet et août

LES MARCHÉS GOURMANDS ESTIVAUX

ESPLANADE DU MINI-GOLF À SAINT-LUNAIRE

Sur l'esplanade du mini-golf, face à la mer, une vingtaine de producteurs locaux soigneusement sélectionnés vous propose des produits de qualité issus du terroir Rance Côte d'Émeraude.

Quand ? Les mercredis à partir de 17h en juillet et août.

MARCHÉ D'ÉTÉ - LA HOULE

EN HAUT DE LA GRANDE RUE À SAINT-BRIAC-SUR-MER

Retrouvez un second marché à la Houle, en haut de la Grande Rue

Quand ?
Le lundi matin
en juillet et août.



Entrée - Carpaccio de Saint-Jacques
& bouillon Pho, clémentine et panais



Plat - Croustillant de légumes de saison, jaune
d'oeuf confit, yaourt de la Ferme de Saint-Goudas



Dessert - Coco & chou-fleur Chou mimosa
& sarrasin, chocolat chaud



TRANSLATION
ÜBERSETZUNG

P. 57

Rencontre avec OMBELLE

Ombelle est un restaurant chaleureux, fort de convictions, aux assiettes inspirées et aux accords originaux. Tout est parfait : la décoration, le service aux petits soins, les vins naturels et la cuisine locale, pimpante, vibrante avec beaucoup de justesse. En plein cœur de Dinard, rencontre avec Ludivine et Alexandre qui ont de l'énergie à revendre et la passion de leurs métiers. Le restaurant Ombelle fait un sans faute, un seul mot : Foncez-y !

Racontez-nous l'histoire d'Ombelle

Le restaurant Ombelle est le fruit d'une belle rencontre entre Ludivine et Alexandre, deux passionnés de produits, de vins et de convivialité !

Au fil des saisons, grâce aux producteurs avec lesquels nous collaborons ainsi que grâce aux herbes aromatiques et fleurs de notre potager, nous proposons à nos clients notre vision d'une cuisine authentique et instinctive.

Entretien réalisé par la Baroudeuse Culinaire pour Dinard Côte d'Émeraude Tourisme avec Ludivine La Rosa et Alexandre Frin du Restaurant Ombelle - 7 boulevard Wilson - 35800 Dinard (voir page 19)

Quels sont vos conseils pour mettre en avant les produits locaux ?

Les choisir près de chez soi et les cuisiner simplement.

Le marché de Dinard est une mine d'or et nos environs regorgent de produits uniques !

Quelles sont vos astuces pour twister des recettes classiques ?

On aime le twist terre & mer, comme nos tagliatelles de margate au boudin de Dinan ou un bouillon de pintade & homard.

Votre pêché de gourmandise ?

La crème renversée de ma grand-mère et le pomme de Juliette & Nicolas de Vent de Vanille.

Comment travaillez-vous les produits locaux ?

En allant à l'essentiel et avec une touche d'originalité pour ne pas faire comme chez vous !

Comment définiriez-vous votre style de cuisine ?

Cuisine française, dans l'air du temps où les légumes de nos maraîchers sont essentiels dans l'assiette.



Cocktail - Frezenn

Cocktail « Frezenn »

UK D

TRANSLATION
ÜBERSETZUNG
P. 57

Vous voulez épater vos convives avec un cocktail original aux saveurs bretonnes ? Craquez pour le chouchenn, alcool ancestral à base de miel qui trône aujourd'hui sur les tables des plus grands restaurants de l'hexagone. Pour s'en procurer, rendez-vous chez Chouchenn Dragon Rouge, 1 rue des Frères Boussac à Dinard ou commandez en ligne sur dragonrouge.bzh



Ingrédients

- 2 cl Liqueur de fraises des bois
- 1 cl Rhum blanc
- 4 Fraises
- 1 cl Jus de citron frais
- 3 cl Chouchenn Vieux Doux

Préparation

- Couper les fraises en petits morceaux et les mixer.
- Ajouter la glace pilée, le rhum, la liqueur de fraises des bois, le jus de citron et le Chouchenn.
- Garnir de fraises et de feuilles de menthe dans un joli verre à cocktail.

shopping



Boutique de Dinard

La boutique de DINARD CÔTE D'Émeraude TOURISME vous propose quelques idées pour équiper les amateurs de cuisine.
En vente exclusivement dans nos espaces d'accueil :

/ The DINARD CÔTE D'Émeraude TOURISME store has a few suggestions for keen cooks. On sale exclusively in our reception areas.
/ Der Shop von DINARD CÔTE D'Émeraude TOURISME bietet einige Ideen für die Küchenausstattung. Exklusiver Verkauf in der info-points.



RETROUVEZ L'ENSEMBLE DE NOS PRODUITS SUR NOTRE BOUTIQUE EN LIGNE : BOUTIQUE.DINARDEMERAUDETOUTRISME.COM

/ Find all our products on our online store
/ Die Gesamtheit unserer Produkte finden Sie in unserem Onlineshop



Le «zéro déchet»...

Parmi les essentiels du « zéro déchet », la gourde a sa place. C'est pourquoi vous retrouverez 2 modèles en plastique sans PBA, blanc ou bleu, estampillés du nom de vos stations préférées (contenance : 650 ml).

/ Water bottles in PBA-free plastic, white or blue, stamped with the name of your favourite resorts (capacity: 650 ml).
/ BPA-freiem Kunststoff Trinkflasche in weiß und blau, bedruckt mit den Namen Ihrer Lieblingsorte (Fassungsvermögen 650 ml).

Collection de mugs...

Dinard Côte d'Émeraude vous convie à sa table avec une collection de mugs déclinée autour des tentes et des cabines de plage de la Côte : Dinard, Saint-Lunaire, Saint-Briac-sur-Mer et Lancieux ! Pour le petit-déjeuner ou la pause thé, c'est l'idée cadeau à petit prix !

/ Collection of mugs featuring beach tents and cabins found along the Coast: Dinard, Saint-Lunaire, Saint-Briac-sur-mer and Lancieux !
/ Tassenkollektion rund um die Strandzelte und -hütten der Küste: Dinard, Saint-Lunaire, Saint-Briac-sur-Mer und Lancieux.



Le carnet...

L'indispensable carnet, toujours utile pour noter sa liste de courses ou écrire une recette ! Ce carnet de notes couleur Kraft et bleu marine, à l'effigie des stations de la Côte d'Émeraude, est composé de carton et papier recyclé.

/ This Kraft and navy blue notebook, featuring Emerald Coast resort imagery, is made of cardboard and recycled paper.
/ Das Notizbuch in Kraftpapierfarbe und dunkelblau mit Abbildungen der Orte der Smaragdküste besteht aus Karton und Recyclingpapier.

TUESDAY MORNING

Marché de Lancieux - Rue du Ponce!

The market in Lancieux will allow you to discover typical Breton products thanks to the producers and local craftsmen present on the market place. In July and August, it extends to the church square for extra pleasure!

Marché de Dinard - Esplanade des Halles - Place Roचाई

Welcome to the Dinard market, one of the most beautiful markets on the coast, which is held three times a week to offer you food, clothing, crockery, costume jewellery, etc

WEDNESDAY MORNING

Marché de la Richardais - Place de L'Église

The Richardais market offers you regional products, symbolising our region's art de vivre.

THURSDAY MORNING

Marché de Dinard - Esplanade des Halles - Place Roचाई

Welcome to the Dinard market, one of the most beautiful markets on the coast, which is held three times a week to offer you food, clothing, crockery, costume jewellery, etc

FRIDAY MORNING

Marché de Saint-Briac-sur-Mer - Place de la Mairie

Once a week, the Saint-Briac-sur-Mer market takes place on the market square in the charming town centre. The perfect opportunity to stock up on delicious products whilst enjoying a gentle stroll!

Marché de Pleurtuit - Esplanade de l'Église

Located in hustle and bustle of the town centre, Pleurtuit market will awaken your senses and your taste buds. Fruit, vegetables, fish, cheese... discover the best of our region.

FRIDAY AFTERNOON

Marché de Pleurtuit - Place de la Libération

Food and producer market from 4 to 8 pm

SATURDAY MORNING

Marché de Dinard - Esplanade des Halles - Place Roचाई

Welcome to the Dinard market, one of the most beautiful markets on the coast, which is held three times a week to offer you food, clothing, crockery, costume jewellery, etc

SUNDAY MORNING

Saint-Lunaire market - under the Halles, rue de la vieille église, all year round + around the two churches in the summer season

At dawn, the Saint-Lunaire market comes alive to present you with the freshest produce available. From spring onwards, it extends to offer you the best of our region, with almost 180 exhibitors.

Marché de Pleurtuit - Esplanade de l'Église

Stroll between the stalls of the Pleurtuit market and enjoy discovering the diversity of our local products.

FOCUS ON SUMMER MARKETS

Marché de Saint-Énogat - Rue de Saint-Lunaire in Saint-Énogat / Dinard

We love rediscovering the small summer market in Saint-Énogat each year: food, crafts, trinkets and artists settle in the small village to the great delight of all.

When? Wednesday mornings in July and August

Summer Gourmet Markets - Esplanade du mini-golf in Saint-Lunaire

On the mini-golf esplanade, facing the sea, twenty or so carefully selected local producers offer you quality products from the Rance Emerald Coast region.

When? Wednesdays from 5pm in July and August

SUMMER MARKET - la Houle, at the top of the Grande Rue in Saint-Briac-sur-Mer

Explore a second market in La Houle, at the top of the Grande Rue

When? Monday mornings in July and August

DIENSTAG MORGEN

Markt in Lancieux - Rue du Ponce!

Dank den lokalen Erzeugern und Handwerkern, die auf dem Marktplatz von Lancieux ihre Stände aufbauen, können Sie dort typische Produkte der Bretagne kennenlernen. Im Juli und August erstreckt sich der Markt sogar bis zur Place de l'Église.

Markt in Dinard - Esplanade des Halles - Place Roचाई

Willkommen auf dem Markt von Dinard, einem der schönsten Märkte der Küste, er findet dreimal in der Woche statt und bietet Lebensmittel, Kleidung, Geschirr, Modeschmuck...

MITTWOCH MORGEN

Markt in La Richardais - Place de l'Église

Der Markt von La Richardais bietet Ihnen regionale Produkte, die typisch für die Lebensart unserer Region sind.

DONNERSTAG MORGEN

Markt in Dinard - Esplanade des Halles - Place Roचाई

Willkommen auf dem Markt von Dinard, einem der schönsten Märkte der Küste, er findet dreimal in der Woche statt und bietet Lebensmittel, Kleidung, Geschirr, Modeschmuck...

FREITAG MORGEN

Markt in Saint-Briac-sur-Mer - Place de la Mairie

Einmal in der Woche wird der Markt von Saint-Briac-sur-Mer auf dem Marktplatz im charmanten alten Ortskern aufgebaut. Er bildet gleichzeitig eine Gelegenheit zur Versorgung mit Lebensmitteln und zum entspannten Flanieren.

Markt in Pleurtuit - Esplanade de l'Église

Im herzlichen, lebhaften Mittelpunkt des Städtchens weckt der Markt von Pleurtuit Ihre Sinne und verwöhnt Ihren Gaumen. Früchte, Gemüse, Fisch, Käse... Entdecken Sie das Beste aus unserer Region.

FREITAG NACHMITTAG

Markt in Pleurtuit - Place de la Libération

Lebensmittel- bzw. Erzeugermarkt von 16 bis 20 Uhr

SAMSTAG MORGEN

Markt in Dinard - Esplanade des Halles - Place Roचाई

Willkommen auf dem Markt von Dinard, einem der schönsten Märkte der Küste, er findet dreimal in der Woche statt und bietet Lebensmittel, Kleidung, Geschirr, Modeschmuck...

SONNTAG MORGEN

Markt in Saint-Lunaire - ganzjährig in den Markthallen, Rue de la Vieille Église + in der Hauptsaison um die beiden Kirchen herum

Am frühen Morgen belebt sich der Markt von Saint-Lunaire, um Ihnen allerfrischste Waren anzubieten. Ab dem Frühjahr vergrößert er sich auf an die 180 Händler und hält das Beste unserer Region bereit.

Markt in Pleurtuit - Esplanade de l'Église

Schlendern Sie zwischen den Ständen über den Markt von Pleurtuit und genießen Sie es, den Reichtum unserer lokalen Erzeugnisse zu entdecken.

DIE SOMMERMÄRKTE IM DETAIL

Markt in Saint-Énogat - Rue de Saint-Lunaire in Saint-Énogat / Dinard

Ein Besuch auf dem kleinen Sommermarkt von Saint-Énogat bietet Vergnügen für alle: Lebensmittel, Handwerk, Nippsachen und Künstler erobern den kleinen Ort.

Wann? Mittwochs am Vormittag im Juli und August

Die sommerlichen kulinarischen Märkte - Vorplatz der Minigolfanlage in Saint-Lunaire

Auf dem Vorplatz der Minigolfanlage, direkt am Meer, bieten Ihnen um die zwanzig ausgewählte Erzeuger hochwertige lokale Produkte aus dem Gebiet Rance/Smaragdküste.

Wann? Mittwochs ab 17 Uhr im Juli und August

SOMMERMARKT - La Houle, oben in der Grande Rue in Saint-Briac-sur-Mer

Sie finden einen zweiten Markt in La Houle, oben in der Grande Rue

Wann? Montags am Vormittag im Juli und August

/ P. 53

/ MEETING WITH OMBELLE / BEGEGNUNG MIT OMBELLE

UK

D

Ombelle is a welcoming restaurant with strong convictions, inspired dishes and original combinations.

Everything is perfect: the decoration, the attentive service, the natural wines and the local cuisine, which is lively, vibrant and spot on.

Right in the centre of Dinard, meet Ludivine and Alexandre who have energy by the bucketful and a real passion for their work.

The Ombelle restaurant is a truly flawless operation. All you can say is: Go!

Tell us the story behind Ombelle.

Ombelle is the result of Ludivine and Alexandre meeting, two people who are passionate about products, wines and conviviality!

Over the seasons, thanks to the producers with whom we collaborate, as well as the herbs and flowers from our kitchen garden, we offer our customers our vision of authentic and instinctive cuisine.

How would you define your cooking style?

French cuisine, in the spirit of the times, where the vegetables grown by our market gardeners take pride of place on the plate.

What are your tips for showcasing local products?

Choose them close to home and cook them simply.

The Dinard market is a gold mine and our local area is full of unique products!

What is your guilty pleasure?

My grandmother's custard and Juliette & Nicolas' pommé à Vent de Vanille.

How do you work with local products?

By focussing on the essentials and with a touch of originality so as to avoid doing what you do at home!

What are your tips for an original take on traditional recipes?

We like the surf & turf twist, like our cuttlefish tagliatelle with Dinan blood sausage or a guinea fowl & lobster broth.

Starter

Carpaccio of scallops & clementine & parsnip Pho broth.

Main

Crisp seasonal vegetables, candied egg yolk and yoghurt from the Saint-Goudas Farm

Desserts

Coconut & pastry flower

Mimosa & buckwheat pastry, hot chocolate

Interview by La Baroudeuse Culinaire with Ludivine La Rosa and Alexandre Frin from Restaurant Ombelle (see page 19)

Ombelle ist ein gemütliches Restaurant mit genialen Gerichten und originellen Kombinationen, gestützt auf feste Überzeugungen.

Alles ist perfekt: die Dekoration, die zuvorkommende Bedienung, die Naturweine und die lokale Küche, schick, leidenschaftlich und sehr treffsicher.

Im Herzen von Dinard treffen wir Ludivine und Alexandre, die voller Energie und Leidenschaft für ihren Beruf sind.

Das Restaurant Ombelle macht einen tollen Eindruck, also nichts wie hin!

Was ist die Geschichte von Ombelle?

Das Restaurant Ombelle ist das Ergebnis einer wunderbaren Begegnung zwischen Ludivine und Alexandre, zwei Liebhabern von kulinarischen Produkten, Wein und Geselligkeit.

Dank den Erzeugern, mit denen wir zusammenarbeiten, und dank den aromatischen Kräutern und Blumen aus unserem Garten bieten wir den Gästen unsere Vision von einer authentischen und intuitiven Küche im Einklang mit den Jahreszeiten.

Wie würden Sie den Stil Ihrer Küche definieren?

Moderne französische Küche, in der das Gemüse von unseren Gemüsegärtnern eine entscheidende Rolle spielt.

Was sind Ihre Tipps, um lokale Produkte zu fördern?

Sie in der Nähe auszusuchen und einfach zu kochen.

Der Markt von Dinard ist eine wahre Goldgrube und unsere Umgebung strotzt vor einzigartigen Produkten.

Ihre kulinarische Sünde?

Die Crème renversée (gestürzte Cremespeise) von meiner Großmutter und die Pommées (Apfeltaschen) von Juliette & Nicolas von Vent de Vanille.

Wie verarbeiten Sie die lokalen Produkte?

Wir konzentrieren uns auf das Wesentliche, und zwar mit einem Hauch Originalität, um es anders zu machen als Sie es gewohnt sind.

Was sind Ihre Tricks, um klassische Rezepte abzuändern?

Wir verbinden gern Land & Meer, wie bei unseren Tagliatelle de Tintenfisch mit Blutwurst aus Dinan oder bei der Bouillon mit Perlhuhn & Hummer.

Vorspeise

Jakobsmuschel-Carpaccio & Pho-Bouillon mit Clementinen und Pastinaken

Hauptgericht

Croustillant mit Gemüse der Saison, gebeiztes Eigelb, Joghurt von der Ferme

de Saint-Goudas

Desserts

Kokos & Blumenkohl

Kohl Mimosa & Buchweizen, heiße Schokolade

Gespräch durchgeführt von La Baroudeuse Culinaire mit Ludivine La Rosa und Alexandre Frin vom Restaurant Ombelle (siehe Seite 19)

/ P. 54

/ "FREZENN" COCKTAIL/COCKTAIL „FREZENN“

UK

D

Would you like to impress your guests with an original cocktail oozing with Breton flavours? Chouchenn, an age-old alcohol made from honey, is now available at the very best restaurants in France. To get your hands on some, head to Chouchenn Dragon Rouge, 1 rue des Frères Boussac in Dinard or order online at dragonrouge.bzh

INGREDIENTS

2cl Wild strawberry liqueur

1cl White rum
4 Strawberries
1cl Fresh lemon juice
3cl Chouchenn Vieux Doux

PREPARATION

Cut the strawberries into small pieces and blend them. Add the crushed ice, rum, wild strawberry liqueur, lemon juice and Chouchenn. Garnish with strawberries and mint leaves in a pretty cocktail glass.

Sie möchten bei Ihren Gästen mit einem original bretonischen Cocktail Eindruck schinden? Lassen Sie sich für den Chouchenn begeistern, ein uraltes alkoholisches Getränk auf der Basis von Honig, das heute in den bedeutendsten Restaurants Frankreichs serviert wird. Sie erhalten ihn bei Chouchenn Dragon Rouge, 1 rue des Frères Boussac in Dinard oder online unter dragonrouge.bzh.

ZUTATEN

2 cl Walderdbeerlikör
1 cl weißer Rum
4 Erdbeeren
1 cl frisch gepresster Zitronensaft
3 cl Chouchenn Vieux Doux

ZUBEREITUNG

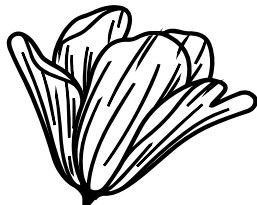
Die Erdbeeren in Stücke schneiden und pürieren. Crushed Ice, Rum, Walderdbeerlikör, Zitronensaft und Chouchenn hinzufügen. In ein Cocktailglas füllen und mit Erdbeeren und Pfefferminzblättern garnieren.

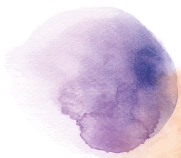




Shopping *Gourmand*

/ GOURMET SHOPPING
/ SCHLEMMER-SHOPPING





, Produits Régionaux

/ LOCAL PRODUCTS
/ REGIONALE PRODUKTE



la belle-iloise

> DINARD

21 rue du Maréchal Leclerc - 35800 Dinard
Tél. : 02 99 46 18 67
• contact@labelleiloise.fr • labelleiloise.fr

OUVERTURE
Toute l'année

la belle-iloise
Votre magasin de vente directe, la belle-iloise de Dinard,
vous invite à venir découvrir ses conserves gastronomiques
de poissons. Chaque jour, une dégustation vous y est offerte.





Caramelerie Biscuiterie Briec > DINARD

2 boulevard Albert 1er - 35800 Dinard
Tél. : 02 96 77 04 49
• contact@maisonbriec.bzh • briec.bzh

OUVERTURE
Toute l'année

Spécialisés dans la fabrication du caramel au beurre salé au sel de Guérande, nous vous proposons des gourmandises de qualité artisanale. Nos recettes traditionnelles bretonnes sont préparées à partir d'ingrédients locaux, sans colorant, sans conservateur. Gâteaux Bretons, Kouign Amann, découvrez également nos biscuits vendus en vrac et nos coffrets cadeaux sur-mesure !



Biscuiterie Maison Delaunay > DINARD

33 rue Levavasseur - 35800 Dinard
Tél. : 02 96 72 05 06 • bretagne-specialites.fr

OUVERTURE
Toute l'année
Tous les jours

BISCUITERIE - PRODUITS RÉGIONAUX
Biscuits, caramels, Kouign-Amann, confiseries, produits de la mer, produits régionaux, faïence et linge de maison.



La Trinitaine > DINARD

4 place de la République - 35800 Dinard
Tél. : 02 99 16 94 74
• contact@latrinitaine.com • latrinitaine.com

OUVERTURE
Toute l'année
Tous les jours

Fondée en 1955, la biscuiterie familiale de la Trinitaine fait aujourd'hui partie du Patrimoine culinaire breton ! À la Trinitaine, tout n'est que gourmandise ! Aux côtés de ses délicieux biscuits, la Trinitaine propose de nombreuses spécialités bretonnes sucrées ou salées : caramels au beurre salé, Kouign-Amann, niniches, tartinables, cidres, bières... Une multitude d'idées cadeaux à offrir en toutes occasions.



Boulangerie & Biscuits Joyeux > DINARD

MAISON
JOYEUX
1934

52 rue de la Gare - 35800 Dinard
Tél. : 02 99 16 04 71
• joyeuxdinard@gmail.com • maisonjoyeux.fr

La Maison Joyeux® régale petits et grands gourmands depuis 1934 sur les marchés de la Côte d'Émeraude. Venez découvrir nos biscuits artisanaux et nos gâteaux bretons dans nos ateliers à Dinard et La Richardais.

NOS SPÉCIALITÉS :

- Des biscuits traditionnels vendus au poids dans de belles boîtes en fer.
- Des gâteaux issus de la tradition bretonne : l'inimitable kouign-amann, far breton, pommard...
- Des pains bio au levain et des casse-croûtes locaux.

OUVERTURE
Toute l'année
Juillet et Août : 7j/7 de 7h à 20h.
Fermé le lundi hors saison
et hors vacances scolaires



Chouchenn Dragon Rouge > DINARD

1 rue des Frères Boussac - 35800 Dinard
Tél. : 06 23 67 50 58 • lacavedudragonrouge@gmail.com
• dragonrouge.bzh

La Cave du Dragon Rouge est producteur de chouchenn, l'hydromel de Bretagne depuis 1960.

La Cave vous accueille pour découvrir l'histoire de ce nectar des Dieux et vous offrir une dégustation des différents crus élaborés dans la pure tradition bretonne.



OUVERTURE
Du 03/01 au 30/12
Du lundi au samedi
(hors jours fériés)



La Maison de la Sardine > DINARD

17 place de la République - 35800 Dinard
Tél. : 09 82 24 25 41
• boutique.dinard@pointedepenmarch.com
• pointedepenmarch.com

Notre boutique Maison de la Sardine de Dinard vous invite à une balade bretonne à travers une sélection de produits liés à la richesse du patrimoine breton et à la tradition sardinière! Un large choix vous sera proposé : conserves de poissons mettant à l'honneur la sardine, le thon, le maquereau... tartinables pour vos apéritifs, soupes de poissons, plats cuisinés... Vous trouverez aussi des produits sucrés et salés de producteurs. L'univers de la décoration n'est pas en reste avec des articles de vaisselle, de linge de maison, d'objets stylisés valorisant la tradition sardinière et parfois personnalisés à l'effigie de la ville.

OUVERTURE
Toute l'année





Maître Sarrasin

> DINARD

39 rue de Starnberg - 35800 Dinard
Tél.: 07 68 49 19 79 • atelier@maitresarrasin.fr

Maître Sarrasin vous invite à (re)découvrir le sarrasin autrement grâce à une sélection soignée de produits locaux et parfois surprenants : ses incomparables galettes tournées à la main, ses miels, condiments, kashas, whiskies, chocolats et autres gourmandises « maison » régaleront les plus fins gourmets, et l'épicerie, véritable cabinet de curiosités, regorge d'idées cadeaux originales, typiques et... gourmandes.

Maître Sarrasin a reçu le Prix de l'excellence artisanale bretonne en 2022.

OUVERTURE
Toute l'année
du lundi au samedi
et le dimanche en été



Biscuiterie de Kerlann

> LA RICHARDAIS

11 rue de la Ville Biais - ZAC de la Mare
35780 La Richardais
Tél.: 02 23 18 94 73

• kerlann.larichardaisdinard@orange.fr
• biscuiterie-de-kerlann.com

Biscuiterie de Kerlann La Richardais : saveurs et gourmandises bretonnes. Tradition et qualité depuis 1958 - Plus de 40 sortes de biscuits au détail - En dégustation - Panier gourmand - Chocolats - Cadeaux.

OUVERTURE
Toute l'année



L'Atelier Joyeux

> LA RICHARDAIS

23 rue des Artisans - 35780 La Richardais
Tél. : 02 30 03 99 22

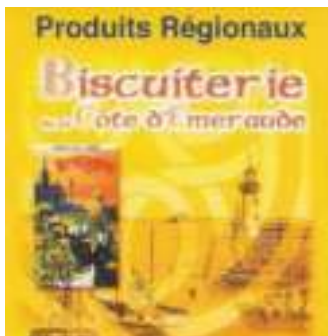
• joyeuxdinard@gmail.com • maisonjoyeux.fr

BOULANGERIE - PÂTISSERIE - RESTAURANT

Très connue sur les marchés de la Côte d'Émeraude depuis 1934, la Maison Joyeux® vient d'ouvrir son atelier de fabrication au public avec une grande boulangerie-café et restaurant. On y retrouve toujours les fameux Biscuits Joyeux, le délicieux kouign-amann si fondant, une large gamme de pâtisseries créatives, de chocolats Balthazar, des pains au levain bio, et des plats du jour variés réalisés sur place par ses cuisiniers.

OUVERTURE
Toute l'année
tous les jours





Biscuiterie de la Côte d'Émeraude > BEAUSSAIS-SUR-MER

Route de Plancoët - Ploubalay
22650 Beausais-sur-Mer
Tél. : 02 96 72 05 06 • bretagne-specialites.fr

BISCUITERIE - PRODUITS RÉGIONAUX
Kouign-Amann, Biscuits, Confiserie, Produits de la mer.
Faïences, Vêtements Armor Lux et Bermudes, Linge de maison.

OUVERTURE
Toute l'année
Tous les jours



Gavottes® > DINAN

Route de Dinard - 22100 Dinan
Tél. : 02 96 87 42 55
• boutique@locmaria.com • biscuiterie-loc-maria.fr

Née d'une délicieuse erreur en 1886, celle commise par Marie-Catherine CORNIC, qui oublia une crêpe sur son bilig. Plutôt que de la jeter, elle l'enroula 8 fois, donnant naissance à la Crêpe Dentelle qui fait croustiller des générations entières, en Bretagne et bien au-delà. Fabriquées à Dinan, avec des ingrédients 100 % français, leur finesse et croustillance reflètent le savoir-faire unique de la biscuiterie bretonne. Pour soi, à partager ou en pâtisserie, elles apportent finesse et croustillant à tous vos instants gourmands.

OUVERTURE
Toute l'année
Tous les jours sauf le dimanche.



Cidre Sorre - Ets Chapron > PLERGUER

14 rue des Étangs - 35540 Plerguer
Tél. : 02 99 58 91 16
• cidre.sorre@wanadoo.fr • cidre-sorre.fr

La cidrerie Sorre vous accueille du lundi au vendredi de 9h à 12h30 et de 14h à 18h. Le samedi de 9h à 12h30 et de 14h à 17h. Dégustation gratuite de nos cidres et jus de pommes ainsi qu'une vidéo retraçant notre métier. Vous trouverez également paniers gourmands, vaisselles, gâteaux bretons... Entrée gratuite, aire de jeux pour les enfants et aire de pique-nique.

OUVERTURE
Du 02/01 au 23/12





Côté sucré

/ SWEET SIDE
/ SÜSSE SEITE



Boulangerie - Pâtisserie Dufossé > DINARD

9 rue Jacques Cartier - 35800 Dinard
(9h - 12h tous les jours, sauf mercredi)
13 place de la République - 35800 Dinard
Tél. : 02 99 46 92 66 • christophe.dufosse@wanadoo.fr

OUVERTURE
Toute l'année
Fermé le mercredi

Baguette de tradition « la Pétrissée » et
« la Bigoudine », viennoiseries maison pur beurre,
kouign-amann, far breton, tarte abricots à la crème
d'amande, Dinardais.





Boulangerie Romain Hervé > DINARD

66 boulevard Féart - 35800 Dinard
Tél. : 02 99 46 11 97

BOULANGERIE - PÂTISSERIE ARTISANALE
Fabrication maison et artisanale - Gamme de Pains
Biologiques - Sandwichs et gamme salée.
Spécialités régionales : Dinardais - Kouign-Amann - Sablé -
Sablé caramel beurre salé - Quatre-quarts nature.

OUVERTURE
Toute l'année
Fermé le mardi. Fermeture
annuelle 3 semaines avant Noël
et 3 semaines avant Pâques



Boulangerie-Pâtisserie Jarnouën > DINARD

20 rue de la Gare - 35800 Dinard
Tél. : 02 99 46 12 15 • boulangeriejarnouen@gmail.com

Boulangerie-Pâtisserie

OUVERTURE
Toute l'année
Fermé le mercredi et dimanche
après-midi



Boulangerie & Biscuits Joyeux > DINARD

52 rue de la Gare - 35800 Dinard
Tél. : 02 99 16 04 71
• joyeuxdinard@gmail.com • maisonjoyeux.fr

La Maison Joyeux® régale petits et grands gourmands
depuis 1934 sur les marchés de la Côte d'Émeraude.
Venez découvrir nos biscuits artisanaux et nos gâteaux
bretons dans nos ateliers à Dinard et La Richardais.

NOS SPÉCIALITÉS :

- Des biscuits traditionnels vendus au poids dans de belles boîtes en fer.
- Des gâteaux issus de la tradition bretonne : l'inimitable kouign-amann, far breton, pommard...
- Des pains bio au levain et des casse-croûtes locaux.

OUVERTURE
Toute l'année
Juillet et Août : 7j/7 de 7h à 20h.
Fermé le lundi hors saison
et hors vacances scolaires.



Chocolats Balthazar > DINARD

32 rue Levasseur - 35800 Dinard
Tél. : 02 90 10 28 14
• boutique@balthazar.bzh • balthazar.bzh

En 12 ans, Balthazar est devenue la référence incontournable des amateurs de chocolats de caractère à Dinard et sur la Côte d'Émeraude. Plusieurs fois récompensé au Salon du Chocolat de Paris (Tablettes d'Or en 2022), Balthazar a rejoint en 2021 le « Cercle des Incontournables » établi par le Guide des Croqueurs de Chocolat. Balthazar a été la première chocolaterie de Bretagne à travailler en « bean-to-bar » (de la torréfaction des fèves à la tablette), et développe une large gamme de plaisirs chocolatés.

OUVERTURE
Toute l'année
Du mardi au samedi de 10h
à 13h et 14h30 à 19h
+ dimanche matin
Tous les jours en juillet et août
et vacances scolaires





Maison Moreau

> DINARD

36 rue Levasseur - 35800 Dinard
Tél. : 02 99 46 11 42 • christophe-moreau@wanadoo.fr
• maison-moreau.fr

OUVERTURE
Toute l'année

BOULANGERIE - PÂTISSERIE - CHOCOLATIER
Découvrez l'univers de la Maison Moreau fondée en 1976. Un savoir-faire traditionnel et un travail de qualité pour vous offrir de délicieux pains et baguettes. Des viennoiseries fondantes et croustillantes au petit-déjeuner comme au goûter. Et des pâtisseries succulentes, pour toutes les bonnes occasions.

S
CÔTÉ SUCRÉ



M Chocolat

> DINARD

41 rue Levasseur - 35800 Dinard
Tél. : 02 99 56 52 29
• atelierm.chocolat@gmail.com • ateliermchocolat.fr

OUVERTURE
Toute l'année
du mardi au samedi de 9h30 à 13h + dimanche de 10h à 13h

C'est dans un décor Design et chaleureux que les clients peuvent découvrir les produits phares de la maison. Orangettes, gingembrettes, bonbons à la ganache, ourson Guimauve, cake, Dinardises et les incontournables Tablettes EXTRA OR DINARD. On y trouve aussi les fameux Roches Brunes (palets fins en chocolat et biscuits sablés au chocolat). Des produits au nom déposé qui font parler de notre belle ville de Dinard.



Aux Délices de la Place

> LA RICHARDAIS

6 place de la République - 35780 La Richardais
Tél. : 02 23 15 63 95 • onneehamon@orange.fr

OUVERTURE
Toute l'année
Tous les jours sauf le dimanche après-midi

Votre Artisan Boulanger Pâtissier de La Richardais.
Des pâtisseries faites maison et un large choix de pains et viennoiseries. Nos pains sont élaborés à base de farine en provenance des Grands Moulins de Rennes.
Notre spécialité : Le Fraisier. De mars à octobre, nous travaillons avec un producteur local de fraises de Saint-Méloir-des-Îles.



Boulangerie R. Joyeux > SAINT-LUNAIRE

43 place de Ponthual - 35800 Saint-Lunaire
Tél. : 02 99 46 02 78
• joyeuxdinard@gmail.com • maisonjoyeux.fr

À moins de 400 mètres de la plage, la boulangerie Joyeux depuis 1934 à Saint-Lunaire propose une large gamme de biscuits, pains bio au levain, viennoiseries maison, pâtisseries créatives, les fameux chocolats Balthazar et une sélection de délices régionaux des petits producteurs du coin. 5 places arrêt minute.

OUVERTURE
Toute l'année
Tous les jours. Hors saison et
hors vacances scolaires : fermé
le jeudi.



La Briacine > SAINT-BRIAC-SUR-MER

Rue de l'Église - 35800 Saint-Briac-sur-Mer
Tél. : 02 99 88 32 39
• joyeuxdinard@gmail.com • labriacine.fr

PÂTISSERIE - SALON DE THÉ - PAINS BIO
Au cœur du village historique, la pâtisserie La Briacine est connue depuis plusieurs générations pour ses spécialités : la célèbre meringue à la chantilly, le briacine tout chocolat, la tarte briacine aux pommes, le kouign-amann, far breton, les chocolats Balthazar...
Le salon de thé et sa grande terrasse ensoleillée proposent des quiches salées, des thés Lindfield, cafés Celtik torrifiés à Saint-Briac et les fameux Biscuits Joyeux de Dinard. Large gamme de pains bio au levain : seigle, petit épeautre, sarrasin...

OUVERTURE
Toute l'année
Hors saison et hors vacances
scolaires : fermé le lundi.
Juillet/août et vacances
scolaires 7j/7.



La Pâtisserie du Nessay > SAINT-BRIAC-SUR-MER

2 boulevard de la Houle - 35800 Saint-Briac-sur-Mer
Tél. : 02 99 73 23 85
• patisserie@lenessay.com
• lenessay.com/fr/la-patisserie/

Idéalement située à quelques minutes à pied des plages et du centre bourg, La Pâtisserie du Nessay enchante petits et grands. Pâtisseries, viennoiseries, spécialités bretonnes et autres délices fabriqués avec amour par notre Chef pâtissier Gaëtan.

OUVERTURE
Toute l'année





Côté salé

/ SAVOURY SIDE
/ SALZIGE SEITE

Poissonnerie Chez Françoise

> DINARD

Les Halles - Place Rochaid - 35800 Dinard

Tél. : 02 99 46 17 15 • chez.francoise@orange.fr

Autre point de vente : La Place Gourmande : 6 rue de la Balue - 35400 Saint-Malo • Tél. : 02 99 19 61 48

La Poissonnerie « Chez Françoise » est heureuse de vous accueillir tous les jours afin de vous faire découvrir le meilleur de la mer. L'espace traiteur saura vous séduire avec gourmandise et ceci sans modération. À bientôt dans votre poissonnerie-traiteur sous les halles de Dinard.

OUVERTURE

Toute l'année

Tous les jours en saison et pendant les vacances scolaires.

Fermé le lundi hors saison.





La Perle des Grèves

> DINARD

4 place de la République - 35800 Dinard
Tél. : 02 99 16 84 12 • contact@laperledesgreves.bzh
• laperledesgreves.bzh

OUVERTURE
Toute l'année
tous les jours

Notre magasin propose une large sélection de coquillages et de crustacés au détail ou sur plateau d'une fraîcheur irréprochable. En tant que producteurs d'huîtres et de moules, nous mettons un point d'honneur à la qualité. Possibilité de click&collect depuis notre site internet.



Les Saumonier Dinard

> DINARD

PA 1 rue de La Ville Ès Passants - 35800 Dinard
Tél. : 02 99 56 02 13
• dinard@lesaumonier.fr • lesaumonier.fr

OUVERTURE
Toute l'année
Du mardi au samedi de 10h
à 12h et de 14h30 à 18h30

Le Saumonier Dinard est une entreprise artisanale de fumage de poissons. Créée en 2013 par Rodolphe BELGHAZI, Maître Saumonier, elle est dirigée par Claude LENÉEL. Lors des visites, il vous expliquera les différences avec l'industrie et vous fera (re)découvrir le vrai goût du saumon fumé artisanal. De larges baies vitrées vous permettront d'observer le salage, le fumage ou le tranchage à la main. Visite commentée de l'entreprise pendant les vacances scolaires le jeudi à 17h, gratuite pour les particuliers. Sur rendez-vous pour les groupes (se renseigner).



Les Viviers du Barrage

> LA RICHARDAIS

1 rue des Baulais du Haut
PA L'Hermitage - 35780 La Richardais
Tél. : 02 99 16 99 59 • transat-maree@orange.fr

OUVERTURE
Du 01/04 au 31/12
Hors saison : le vendredi
et le samedi.
En saison : du mardi au
dimanche après-midi.

À votre service depuis plus de 20 ans, nous vous proposons coquillages et crustacés de la Côte d'Émeraude, produits vivants et sauvages, produits de pêches locales - Huîtres de Cancale (*Crassostrea gigas*, élevées en France), moules de Bouchots (*Mytilus edulis*, élevées en France). Arrivages journaliers. Ventes crustacés et coquillages en direct des bateaux de Saint-Malo et de la région.



Boucherie Sébastien Bosser > LANCIEUX

2 rue du Centre - 22770 Lancieux
Tél. : 02 96 86 22 15

BOUCHERIE - CHARCUTERIE

Nous vous proposons de la viande de qualité, un large choix de plats cuisinés, d'entrées froides et chaudes, du vin et du fromage, ainsi qu'une carte traiteur pour des repas de groupes.

OUVERTURE
Toute l'année
Hors saison : fermé le lundi et le dimanche après-midi
Ouvert tous les jours en été.



Émeraude Crustacés > LANCIEUX

51 rue Charles de Gaulle - 22770 Lancieux
Tél. : 02 96 86 27 19 • emeraude-crustaces.fr

Le vivier Émeraude Crustacés, situé à Lancieux à 300 mètres du pont, vous accueille depuis plus de 28 ans. L'équipe sera ravie de vous accueillir sur ses horaires d'ouverture afin de vous proposer un large choix de coquillages et crustacés vivants ou cuits. Nous vous proposons également la réalisation de plateaux de fruits de mer sur commande. N'hésitez pas à vous rendre sur notre site internet pour voir notre gamme de plateaux.

OUVERTURE
Du 04/02 au 31/12
Du mercredi au dimanche matin
+ mardi (vacances scolaires zones B&C)



Vivier Le Homard Sea > BEAUSSAIS-SUR-MER

13 rue du Général de Gaulle - Ploubalay
22650 Beausais-sur-Mer
Tél. : 09 51 23 08 82 • lehomardsea@gmail.com

Sur la route du Cap-Fréhel, nous vous proposons coquillages et crustacés (crus, cuits ou vivants). Venez découvrir nos cuissons au feu de bois (homards, gambas, langoustes). Sélectionnez votre produit vivant dans nos viviers. Nous le cuissons sur place dans nos braseros mexicains. Nous vous proposons également de magnifiques plateaux de fruits de mer qui vous feront aimer notre région.

OUVERTURE
Toute l'année
Tous les jours sauf le dimanche après-midi et le lundi





La Fromag e Jean-Yves Bordier > SAINT-MALO

6 avenue R.P. Umbricht - 35400 Saint-Malo
T l. : 02 23 18 09 97
• contact@lebeurrebordier.com • lebeurrebordier.com



OUVERTURE
Toute l'ann e
Ferm  le lundi hors saison

La Place Gourmande
6 rue de la Balue
35400 Saint-Malo / Saint-Servan
Tel. : 02 99 82 39 90

La Maison du Beurre
9 rue de l'Orme
35400 Saint-Malo Intra-Muros
Tel. : 02 99 40 88 79

Venez d couvrir le savoir-faire du tapage des Beurres Bordier, de la motte   la plaquette. Plongez dans la s lection des 230 fromages affin s dans nos caves, ainsi que la cr merie, l' picerie fine, la charcuterie et s lection de vins.



**B**MAGASINS
BIO

Magasins *Bio*

/ ORGANIC PRODUCTS
/ BIO-GESCHÄFTE

La Vie Claire

> DINARD

39 bis rue Levasseur - 35800 Dinard

Tél. : 02 99 46 37 66

• lvcdinard@gmail.com • lavieclaire.com

Depuis octobre 2013 à Dinard, nous souhaitons transmettre au plus grand nombre une autre façon de se nourrir avec des produits BIO, sains et naturels, sans OGM, sans pesticide. Pain local et Bio de Fleur de levain (Saint-Coulomb) - Légumes Les Jardins de Maupitét, (Beaussais-sur-Mer 22) - Légumes La Ferme du coin, (Trémereuc 22) - Produits à base d'algues d'Alg'éméraude (Saint-Lunaire) - Cidre houblonné Ti-Lô - Bière Bio Bosco locale - Café Celtik (Saint-Briac-sur-Mer).

OUVERTURE

Toute l'année

Fermé lundi matin, jeudi & dimanche hors saison.

Fermé lundi matin & dimanche en saison





Biocoop Le Cormoran

> LA RICHARDAIS

33 rue de la Ville Biaï - 35780 La Richardais
Tél. : 02 57 64 08 04 • contact@biocooplecormoran.fr
• biocooplecormoran.fr

Biocoop Le Cormoran, le seul magasin Biocoop à Dinard-La Richardais, 100% bio, sans OGM, avec des fruits et légumes de saison, du vrac, + de 60 producteurs locaux, aucun transport par avion et un maximum de commerce équitable pour un maximum de plaisir !

Un magasin militant qui s'engage pour la transition écologique.

OUVERTURE
Toute l'année
En continu le vendredi
et le samedi



La Coop Bio

> LA RICHARDAIS

18 rue de La Ville Biaï - 35780 La Richardais
Tél. : 08 00 97 12 55
• contact@lacoopbio.com • lacoopbio.com

NOUVEAU ! LA COOP BIO PASSE AU DRIVE !

En plus de nos 4 magasins « La Coop Bio » basés à Saint-Malo, Dinard et Dinan, nous vous proposons de faire vos courses en ligne et de venir les récupérer au magasin de Saint-Malo La Grassiniais. Puis, en 2023, vous pourrez les récupérer sur nos autres magasins, nous y travaillons. Implantés depuis 30 ans, nous proposons une alimentation biologique sur la Côte d'Émeraude, nous n'avons pas de centrale d'achat ce qui nous permet de choisir nos produits alimentaires et non alimentaires biologiques de valeurs ancrant le changement des modes de consommation. Nous avons la volonté de toujours valoriser au maximum nos producteurs ultra locaux pour vous proposer un grand choix de références et de produits de haute qualité.

**+ D'INFOS
EN BAS
DE PAGE**

OUVERTURE
Toute l'année en continu.
Fermé le dimanche



la coop bio
ALIMENTATION BIOLOGIQUE DEPUIS 1993

**NOUVEAU SERVICE !
VOS COURSES EN LIGNE
ET RETRAIT EN MAGASIN**

[lacoopbio.com](https://www.lacoopbio.com)



Épiceries fines

/ DELIS
/ DELIKATESSEN



Aux Douceurs de Newquay

> DINARD

13 rue Ampère - 35800 Dinard
Tél. : 07 78 55 89 87
• auxdouceursdenewquay@gmail.com

Une boutique à mi-chemin entre l'épicerie fine et boutique cadeaux. Vous y trouverez une belle gamme de cafés de marque (Celtik, Bréziliens) des thés (Compagnie Coloniale, Baronnys, Comptoirs des thés) du sucré (Maison d'Armorine, Dolfin...) du salé, des produits artisanaux sélectionnés avec soin, du vin de petits producteurs. Tout ce qu'il faut pour composer vos paniers ou trouver le petit cadeau personnalisé.

OUVERTURE
Toute l'année
Fermé le dimanche et le lundi
Fermeture à 18h le samedi





Sixième Sens

> DINARD

6 rue du Maréchal Leclerc - 35800 Dinard
Tél. : 02 23 18 40 59 • contact@sixiememesens-epicerie.fr
• sixiememesens-epicerie.fr

OUVERTURE
Toute l'année
Du mardi au dimanche

Faire plaisir et se faire plaisir.
Une large sélection d'ici et d'ailleurs élaborée par des artisans reconnus pour leur savoir-faire. Tout pour éveiller vos sens. Du petit-déjeuner (café, miel, pâte à tartiner...) au repas (huile d'olive, vin, pâtes, truffe...) en passant par le goûter (biscuits, thé, chocolat chaud...) et l'apéro (tartinaable, terrine et « chips », antipasti...).
À retrouver : Les Babas de St Malo, Mariage Frères, Kalios, Encuentro, Cafés Celtik...





VINS & BIÈRES

Vins et bières

/ WINES AND BEERS
/ WEINE UND BIERE



Cavavin Dinar

> DINARD

34 rue Levassieur - 35800 Dinar
Tél. : 02 99 46 92 04 • dinar@cavavin.fr
• cavavin.co/caviste/dinar

900 références en vins, alcools, champagnes, idées cadeaux et bag-in-box.

OUVERTURE
Toute l'année
Fermé le lundi hors saison



* L'abus d'alcool est dangereux pour la santé, à consommer avec modération



Cave Le Bord'eau

> DINARD

4 rue de Saint-Énogat - 35800 Dinard

Tél. : 02 99 46 54 50

• raphael.pommeraud@larazcaman.com

• larazcaman.com

Vente directe par le producteur « Artisan Vigneron » de vins en « VRAC et BOUTEILLES » - Château Caman, Château La Raz Caman, Château Mélignan, ainsi qu'une sélection de Vins et Champagnes de Vignerons. Vous trouverez également des produits régionaux : Calvados, Pommeau, cidre, etc... ainsi que des Whiskys, Rhums, etc... Livraisons à domicile et dans toute la France en direct de la propriété.

OUVERTURE

Toute l'année

Juillet/août : du mardi au samedi + dimanche matin.

Hors saison : du jeudi au samedi
Période de Noël : du mardi au samedi



La Cave d'Émeraude

> DINARD

17 boulevard Wilson - 35800 Dinard

Tél. : 02 99 46 23 06 • dinard@sommeliers-cavistes.com

• sommeliers-cavistes.fr

Partisans du «Bien Boire en Bretagne», nous sommes une équipe de cavistes passionnés. Nous présentons une sélection rigoureuse de plusieurs centaines de vins d'artisans-vignerons, de champagnes, mais également une belle sélection de spiritueux sans oublier nos nombreuses bières artisanales et produits d'épicerie fine. Nous organisons également des soirées dégustation à thème ou «sur mesure».

OUVERTURE

Toute l'année

consultez notre site internet pour les horaires



Ritournelle - voir page 47

> DINARD



Brasserie d'Émeraude

> LA RICHARDAIS

20 rue des Artisans - 35780 La Richardais

Tél. : 09 51 91 72 13 • brasserie.emeraude@gmail.com

• brasserie-emeraude.com

La Brasserie d'Émeraude s'est installée à La Richardais en 2015. Nous fabriquons dans nos locaux de la bière 100 % bretonne. Sur réservation, notre équipe vous accueillera avec le sourire pour vous faire visiter !

OUVERTURE

Du 02/01 au 31/12

Du lundi au vendredi de 8h30 à 19h et le samedi de 8h30 à 13h





V and B Dinard-Pleurduit

> PLEURTUIT

4 rue du Cap Horn, face à Leroy Merlin - 35730 Pleurtuit
Tél. : 02 99 58 02 78

- dinardpleurtuit@vandb.fr
- vandb.fr/V-and-B-Dinard-Pleurduit.html

Cave et bar. VandB Dinard-Pleurduit réunit dans un même lieu vins, bières et spiritueux du monde entier à déguster sur place et à emporter.

Côté cave, plus de 500 références, accompagnées de nos précieux conseils. Large sélection de bières belges, allemandes et artisanales, vins et champagnes (Domaine d'Uby, Roederer...).

OUVERTURE

Toute l'année
Le vendredi et samedi en continu. Fermé dimanche et le lundi matin



VINS &
BIÈRES



Cave Briac & Bacchus

> SAINT-BRIAC-SUR-MER

2 Grande rue - 35800 Saint-Briac-sur-Mer
Tél. : 02 99 16 49 01

- denis@briac-bacchus.fr
- briac-bacchus.fr

Des vins de vigneronnes, des vins de vignerons, des vins d'artisans, des vins de cultivateurs, des vins de passionnés, des vins naturels, des vins vivants, des vins dynamiques, des vins bios, logique!... Le naturel n'étant pas que l'apanage du vin, on trouvera aussi bières, cidres, liqueurs, eaux de vie et jus de fruit dans la même philosophie. « in vino veritas ».

OUVERTURE

Toute l'année
Du mardi au dimanche matin



* L'abus d'alcool est dangereux pour la santé, à consommer avec modération



Alimentation Générale

/ FOOD
/ LEBENSMITTEL



NOUS anti-gaspi

> LA RICHARDAIS

Zone de la Janaie - 35780 La Richardais

Tél. : 02 99 88 35 34

• direction-dinard@nousantigaspi.com

• nousantigaspi.com

OUVERTURE

Toute l'année

Nos épiceries anti-gaspi ont pour ambition de réduire le gaspillage alimentaire en proposant une alternative aux producteurs pour vendre leurs produits « dévalorisés ». En démocratisant une consommation plus responsable, nous revalorisons les produits écartés des circuits de distribution en vous les proposant à des prix inférieurs à ceux des enseignes traditionnelles. Chez NOUS, consommateurs et producteurs font du bien à leur portefeuille et à la planète.





Super U

2 rue des Terres-Neuves - 35730 Pleurtuit

Tél. : 02 99 88 41 28

• superu.pleurtuit.accueil@systeme-u.fr

• magasins-u.com/magasin/superu-pleurtuit

Super U à Pleurtuit – Supermarché alimentaire où la qualité fraîcheur et la satisfaction client sont nos priorités. Nous proposons un vaste choix de produits locaux et des produits « fait maison ». Toujours des bons plans et de bonnes affaires à faire. À très bientôt dans votre magasin U. Toutes les équipes vous souhaitent du bon temps dans notre belle région. SUPER U Pleurtuit c'est HYPER mieux !

> PLEURTUIT

OUVERTURE

Toute l'année

Du lundi au samedi, jusqu'à
20h le vendredi et samedi +
ouvert le dimanche matin en
juillet/août



A

ALIMENTATION
GÉNÉRALE





Qu'avez-vous pensé de votre visite à Dinard Côte d'Émeraude Tourisme ?

En répondant à cette enquête rapide, vous nous permettez de
nous améliorer pour toujours mieux vous satisfaire.

Nous sommes présents sur TripAdvisor et Google+,
n'hésitez pas à nous laisser un avis !



What did you think of your visit to
DINARD CÔTE D'ÉMERAUDE TOURISME ?
By answering this quick survey, you will help us to improve
our services.
We are present on TripAdvisor and Google+, don't hesitate
to leave us a review !



Votre avis nous intéresse !



Your opinion matters !



Wie fanden Sie Ihren Besuch bei
DINARD CÔTE D'ÉMERAUDE TOURISME ?
Indem Sie diese kurze Umfrage beantworten, ermöglichen Sie
es uns, Verbesserungen vorzunehmen, um Ihre Bedürfnisse
noch besser zu erfüllen. Wir sind auf TripAdvisor und Google+
präsent, Sie können uns dort gern bewerten !



Su opinión nos interesa !



Ihre Meinung interessiert uns !



POURQUOI PAS

RESTAURANT



© Océatic Geographic Cuisine - G. Herroze

VIVEZ UN MOMENT UNIQUE
FACE À LA MER

17 AVENUE GEORGE V - 35800 DINARD - +33 (0)2 99 80 3000
RECEPTION@CASTELBRAC.COM - CASTELBRAC.COM





70m² de boutique dédiés au prêt-à-porter féminin made in France au cœur de Dinard

Ouvert en continu, de 09h30 à 19h30
365 jours par an



48, rue Levasseur - 35800 Dinard - 09 54 72 49 94

www.carboneeshop.com   @carbone_dinard

Venez découvrir Carbone à prix doux grâce à ce bon de réduction de 5€*

**Offre non cumulable et passe un minimum d'achat de 50 euros.*